



Narzędzia do spawania rurociągów



LEPSZA EKONOMIA

LEPSZA ERGONOMIA

WYŻSZA JAKOŚĆ





Zestaw obrotnika AMA® HD



AMA® HD Rotator 6010

AMA® HD Table 6020

MADE IN
FINLAND

Jeszcze sprawniejsze obracanie rur: obrotnik AMA® HD i stół AMA® HD

Łatwość pozycjonowania rur, nawet tych o dużych rozmiarach!

Urządzenie obracające rurami napędzane silnikiem akumulatorowym to niewielkie, ale innowacyjne narzędzie do prefabrykacji rur. Opatentowany obrotnik AMA® HD umożliwia łatwe i ergonomiczne obracanie rur o dużych średnicach.

Napędzane rolki obracają rury o średnicy do 1.000 mm, natomiast akumulator pozwala na pracę nawet przez cały dzień roboczy.

Ponadto obrotnik łatwo podłączyć do zasilania sieciowego. Stabilność rury gwarantuje naciągana taśma z rolkami, a prędkość obrotową można regulować sterownikiem nożnym lub potencjometrem modułu sterowania.

Obrotnik AMA® HD można łatwo przemieszczać dzięki kółkom, a nienapędzany stół AMA® HD zapewnia dodatkowe podparcie rury. W obu urządzeniach rura jest w prosty sposób podnoszona i opuszczana hydraulicznie.

Rodzina produktów AMA® HD upraszcza dostosowanie pracy warsztatu prefabrykacji pod kątem różnych projektów. A prostota i efektywność są przecież najważniejsze.





Zestaw obrotnika AMA® HD
Kod produktu 6030
Obejmuje rotator, stół i stojak



PATENT!



AMA® HD Rotator
Kod produktu 6010

AMA® HD Table
Kod produktu 6020



AMA® HD Support
Kod produktu 6040



AMA® **HD** Rotator



Zestaw obrotnika AMA® HD

AMA® HD ROTATOR (6010)

Napędzany, mobilny, przemysłowy obrotnik rur

- Przeznaczony dla rur o średnicy od 100 do 1.000 mm
- Zasilanie akumulatorowe lub sieciowe
- Ergonomiczna pozycja podczas pracy
- Zakres regulacji wysokości od 440 do 870 mm (od spodu rury)
- Wysokość regulowana ręcznie za pomocą pompy hydraulicznej
- Oszczędność miejsca, łatwość przemieszczania na kółkach
- Stabilizacja na wspornikach podczas pracy
- Pewność pozycji dzięki taśmie z rolkami dociskającej rurę do kół obrotnika
- Prędkość regulowana sterownikiem nożnym lub potencjometrem modułu sterowania
- Wybór kierunku obrotu rury za pomocą sterowników nożnych
- Wysuwany uchwyt na szlifierkę kątową



Kod produktu 6010

AMA® HD TABLE (6020)

Przemysłowy hydrauliczny ręczny stół rolkowy

- Nienapędzany wspornik rury
- Przeznaczony dla rur o średnicy od 100 do 1.000 mm
- Doskonałe dodatkowe podparcie rury podczas pracy z obrotnikiem HD
- Płynne obroty rury na gumowych kółkach
- Wyposażony w łańcuch mocujący umożliwiający eksploatację bez napędzanego obrotnika
- Wysokość regulowana ręcznie za pomocą pompy hydraulicznej
- Zakres regulacji wysokości od 440 do 870 mm (od spodu rury)
- Ergonomiczna pozycja podczas pracy
- Oszczędność miejsca, łatwość przemieszczania na kółkach
- Stabilizacja na wspornikach podczas pracy
- Wysuwany uchwyt na szlifierkę kątową



Kod produktu 6020

AMA® HD SUPPORT (6040)

Wytrzymały, ocynkowany wspornik rury z kółkami kulistymi

- Wygodne dodatkowe podparcie podczas pracy z obrotnikami AMA® HD
- Przeznaczony dla rur o średnicy od 100 do 1.200 mm
- Płynne obroty rur na kulistych kółkach ze stali nierdzewnej
- Wysokość regulowana nawet po założeniu rury



Kod produktu 6040

AMA® HD ROTATOR

KOD PRODUKTU 6010

Napędzany obrotnik rury

- Napęd akumulatorowy 20 Ah i sieciowe 240 V (dostępna wersja 110 V)
- Maksymalne obciążenie 1.500 kg
- Masa 200 kg
- Moment obrotowy koła obrotnika 80 Nm
- Dane silnika:
 - Prąd: 4,7 A
 - Moc: 1000 W
 - Napięcie: 100-240 V (dostępna wersja w wtyczką 110 V)
 - Częstotliwość: 50/60 Hz
- Posiada patent i oznaczenie CE; wyprodukowano w Finlandii
- Dostępna obsługa konserwacyjna i części zamienne
- 1 rok gwarancji na wady produkcyjne lub materiałowe



AMA® HD TABLE

KOD PRODUKTU 6020

Hydrauliczny stół obrotnika rur bez silnika

- Maksymalne obciążenie 1.500 kg
- Masa 170 kg
- Posiada patent i oznaczenie CE; wyprodukowano w Finlandii
- Dostępna obsługa konserwacyjna i części zamienne
- 1 rok gwarancji na wady produkcyjne lub materiałowe



AMA® HD SUPPORT

KOD PRODUKTU 6040

Dodatkowy wspornik do obracania rur

- Maksymalne obciążenie 900 kg
- Masa 43 kg, ocynkowana rama
- Kuliste kółka ze stali nierdzewnej (45 mm średnicy) obracają się w gniazdach dopasowanych do wielkości rury
- Wyprodukowano w Finlandii; dostępne części zamienne
- Zakres regulacji wysokości od 380 do 870 mm
- 1 rok gwarancji na wady produkcyjne lub materiałowe





AMA Roller®

PATENT!

Zwiększa wydajność o 30%

Ergonomiczna pozycja



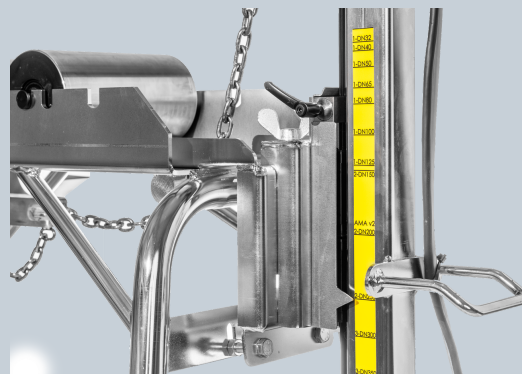
Kod produktu 7010

Nożny przetątnik

Prędkość obracania i kierunek regulowany



Szybkie mocowanie i regulowana wysokość do stojaka A



AMA Roller® obrotnik do rur

KOD PRODUKTU 7010

Wydajny i kompaktowy rotator do rur, który nadaje się zarówno na placę budowy, jak i warsztaty prefabrykacji. AMA Roller® posiada napęd do obracania rur z wybraną prędkością.

- Zwiększa szybkość i wydajność pracy spawacza
- Poprawia rentowność
- Poprawia jakość spoiny spawalniczej
- Zwiększa ergonomię spawania
- Zwiększa płynność procesu spawania
- Zmniejsza różnice w poziomach umiejętności między spawaczami
- Waga 23 kg + stojak A 33 kg = 56kg
- Maks. siła obrotowa 30 Nm
- Prosty do wdrożenia w ręczne metody Spawania: MIG, MAG, TIG i MMA
- Produkt Fiński

AMA Roller®

AMA Roller® obrotnik wykorzystuje się przy:

- cięciu szlifierką kątową
- montowaniu rur
- spawaniu
- ukosowaniu
- Szczotkowaniu nierdzewnych / kwasoodpornych i szlifowaniu spoin
- spawaniu trudnych materiałów



Łatwe
ustawianie
pozycji ramienia
napędowego



Lekki i
łatwy do
przemieszczenia

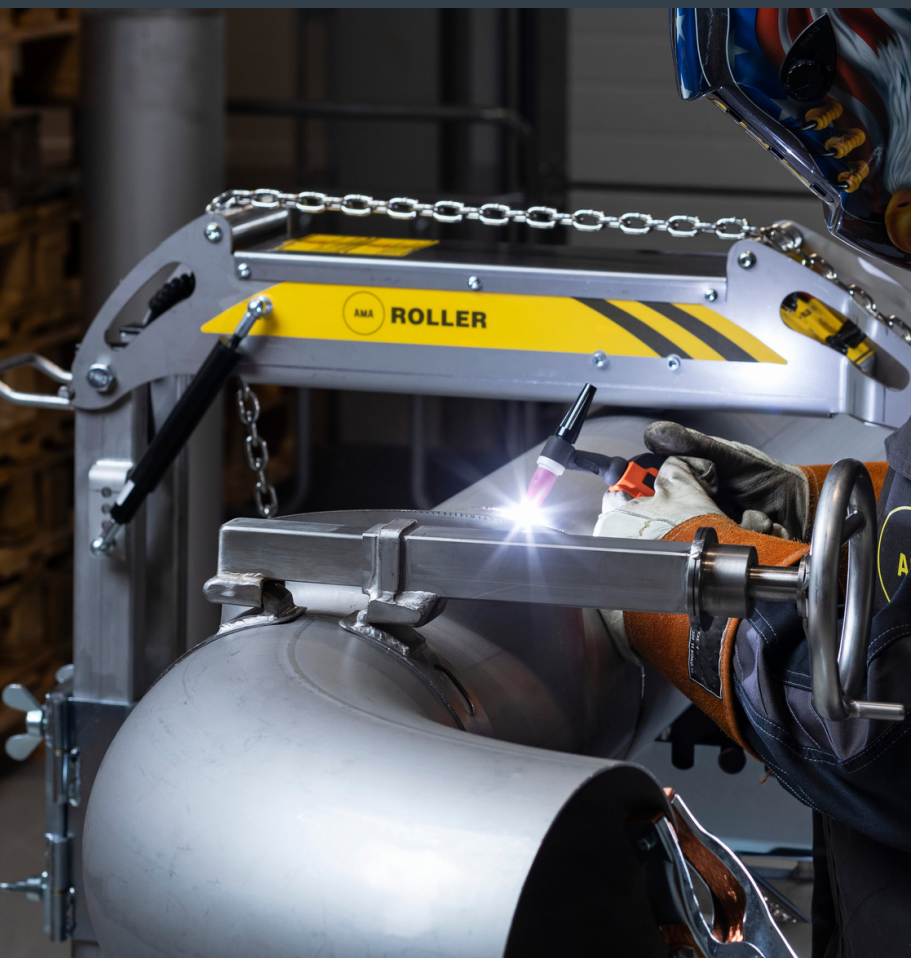
Redukuje
błędy
montażu



Odpowiedni
dla zakresu rur:
30-508 mm



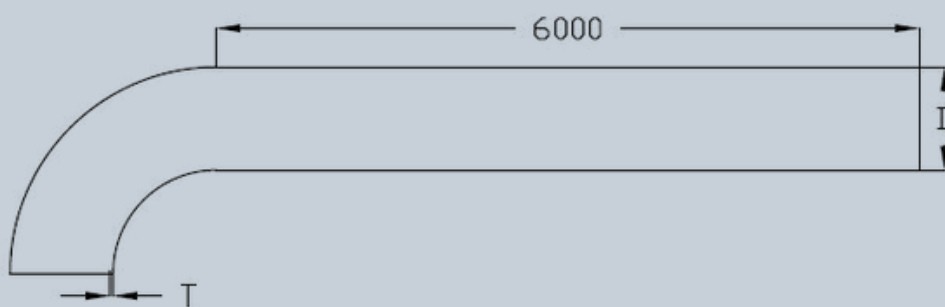
AMA Roller®



Specyfikacja

- Opatentowane rozwiązanie
- CE – deklaracja zgodności UE
- Waga 23 kg + stojak A 33 kg = 56kg
- Zasilanie 220/230 V
- Dostępna wersja 110 V
- Natężenie prądu 0,9 A
- Częstotliwość 50/60 Hz
- Pobór prądu 100 W
- Zakres średnic rur 30-500 mm
- Maks. moment obrotowy 30 Nm
- Maks. prędkość obrotowa 1,25 m/min

Przykład AMA Roller®'s maks. zakresu ładowności (30Nm):



Przykład: rura 6 m + łuk 1,5D

Średnica rury (D): Maks. grubość ścianki (T):

30 - 300 mm 10 mm

350 mm 8 mm

400 mm 6 mm

500 mm 4 mm



Doświadczenia użytkowników urządzeń AMA®



Urządzenia AMA® towarzyszą nam wszędzie

„Generalnie, produkty AMA® podnoszą wydajność pracy o nawet kilkadziesiąt procent. Nasi pracownicy zawsze wykorzystują zestaw wspornika rur AMA® zarówno w prefabrykacji, jak i budowie rurociągów. Te urządzenia towarzyszą nam po prostu wszędzie”

Jari Kytöaho, Majek Oy

AMA Roller® usprawnia prace spawalnicze

„Krótko mówiąc, urządzenie upraszcza i usprawnia prace spawalnicze i instalacyjne. Pomiary i obliczenia pokazały, że wydajność spawania wzrosła w ujęciu rocznym o nawet 30%.”

Paul Heiskanen, KPH Tech Oy



Podstawowe narzędzia naszych pracowników

„Najpierw kupiliśmy zacisk centrujący i napinacz AMA®, a z upływem lat kupowaliśmy kolejne profesjonalne narzędzia AMA®. Wykorzystujemy je na wiele sposobów, w miejscach instalacji i do prefabrykacji. Elastyczność i wszechstronność tych produktów to ich ważne cechy, bowiem w przypadku wyrobów prefabrykowanych nieczęsto trafiają się dwie identyczne prace. Muszę przyznać, że na rynku nie ma innych produktów o tak dobrych parametrach. W wymagających zastosowaniach przemysłowych jakość pracy musi być niezmiennie doskonała. A to jest niemożliwe bez wysokiej jakości profesjonalnego sprzętu.”

Jaakko Pietilä, Fineweld Oy



Szybkie, wydajne i precyzyjne

„Produkty AMA® zapewniają ergonomiczną pozycję podczas pracy. A dodatkowo są regulowane, czyli można je dostosować do niemal każdego zadania. Te narzędzia to gwarancja szybkiej, wydajnej i precyzyjnej pracy!”

Lars Nyberg, Wellco Welding AB

Doskonałe w zastosowaniach mobilnych

„Nasze obserwacje udowodniły, że stojaki do rur doskonale sprawdzają się w zastosowaniach mobilnych.

Wykonujemy wiele wymagających prac spawalniczych w środowisku przemysłowym, gdzie jakość musi spełniać rygorystyczne wymogi. Dzięki produktom AMA® praca jest wysokiej jakości, bezpieczna i wydajna.”

Janne Vuoristo, Viafin Process Piping Oy



Po prostu siądź i spawaj

„Produkty zapewniają energię i możliwość bardziej wydajnego precyzyjnego spawania przed dłuższy czas. Dzięki produktom do spawania rur AMA® jakość naszej pracy jest bardzo wysoka. Produkty nadają się też do spawania rurociągów przemysłowych, które są odstępione i widoczne po instalacji.”

Kauko Berg, K.B-Welding Oy





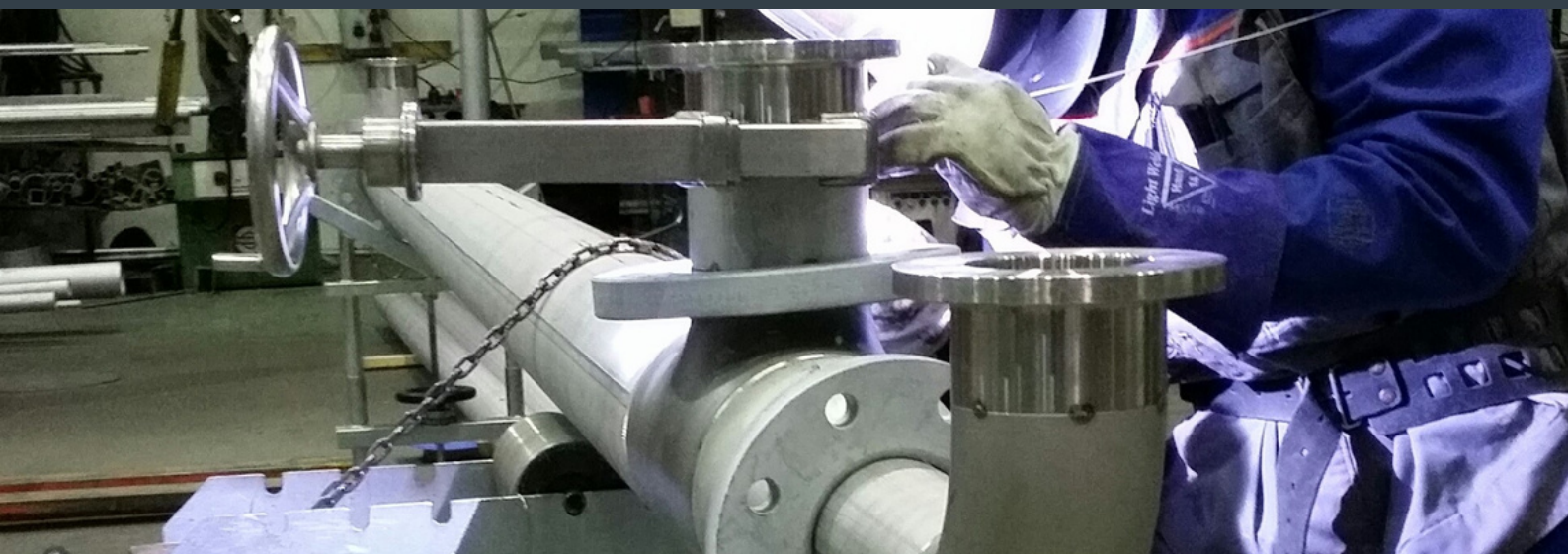
Stojaki na rury

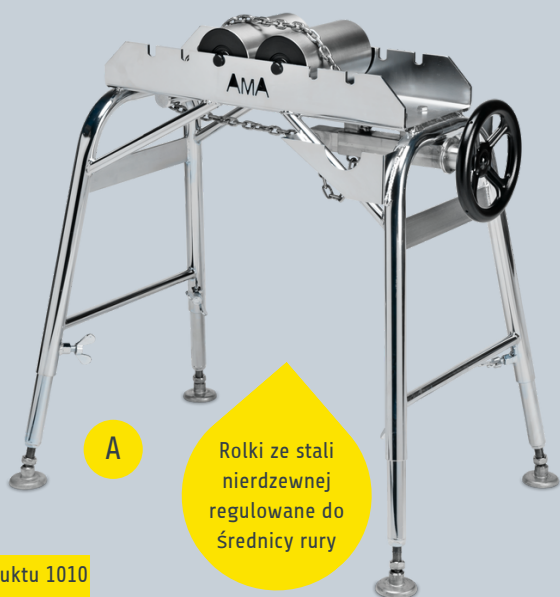


Stojaki na rury – typ: A, B i C

KOD PRODUKTU 2040

- Stabilne, a zarazem kompaktowe stojaki do rur
- Z regulowaną wysokością
- Ocynkowana konstrukcja





Łańcuch
do
napinania

A

Rolki ze stali
nierdzewnej
regulowane do
średnicy rury

Kod produktu 1010

STOJAK NA RURY TYP A (1010)

- Rolki ze stali nierdzewnej
- Łańcuch ze stali nierdzewnej
- Regulowana wysokość
- Maks. ładowność na rolki: 1,500 kg
- Łańcuch napinający do średnic: 15 - 720 mm rur
- Bez wykorzystania łańcucha: 700-1000 mm zakresu rur
- Waga 33 kg



Nierdzewne
ślizgi
kulkowe

B

Kod produktu 1020

STOJAK NA RURY TYP B (1020)

- Kule obr. ze stali nierdzewnej
- Regulowana wysokość
- Maks. ładowność na rolki: 560 kg
- Zakres średnic: 15 - 720mm
- Waga 14 kg



Stojak
Z regulacją
wysokości

C

Kod produktu 1030

STOJAK NA RURY TYP C (1030)

- Pomocniczy stojak na łuki
- Regulowana wysokość nawet z załadowaną rurą
- Maks. ładowność : 560 kg
- Zakres średnic: 15 - 720 mm
- Waga 6 kg



Kołnierze centrujące

Podstawowy zestaw kołnierzy

Kod produktu 3040



Zestaw małych kołnierzy centrujących

Kod produktu 3060



Centrowniki

Niezwykle szybkie, dokładne i łatwe w użyciu kołnierze centrujące do rur. Przyspiesza instalację i niweluje błędy spawania do minimum.

Podstawowy zestaw

KOD PRODUKTU 3040

- Zawiera 7 szt. opasek i jeden napinacz
- Zawiera opaski o wymiarach: DN150, DN200, DN250, DN300, DN/NS 350, DN/NS 400 i DN/NS 500
- Napinacz : (3010)

Mniejszy zestaw

KOD PRODUKTU 3060

- Zawiera opaski: DN65, DN80, DN100 i DN125
- Zawiera napinacz (3030)
- Zawiera zawieszka na zestaw (3050)



Napinacze kołnierzy

Napinacze służą do napinania opasek

Trzy typy napinaczy



Mały napinacz
Kod produktu 3030
Rekomendowany do:
DN65-DN125

Duży napinacz
Kod produktu 3020
Rekomendowane dla:
DN/NS 600 - DN/NS 1500

Standardowy napinacz
Kod produktu 3010
Rekomendowane dla:
DN150-DN/NS 500

DYŻY NAPINACZ (3020)

- Stal nierdzewna
- Łożyska oporowe
- Rekomendowane dla zakresu DN/NS 600 i większych
- Waga 2,4 kg
- Szersze ściskanie o 50 mm
- Wyższy moment ściskania
- Najlepszy dla cienkościennych rur

STANDARDOWY NAPINACZ (3010)

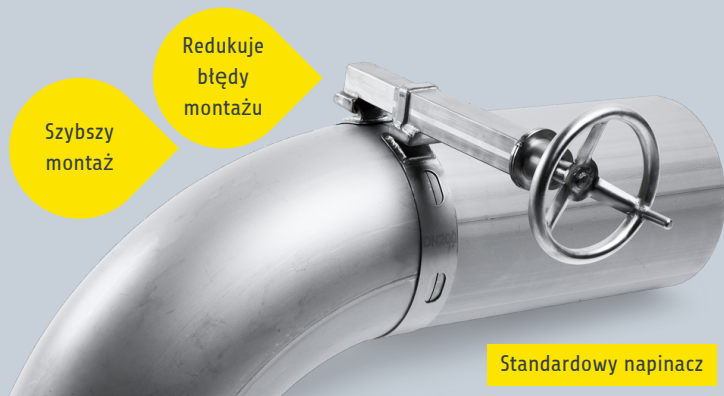
- Stal nierdzewna
- Łożyska oporowe
- Rekomendowane dla zakresu DN150 - DN/NS 500
- Waga 2,3 kg

MAŁY NAPINACZ (3030)

- Stal nierdzewna
- Łożyska oporowe
- Rekomendowane dla zakresu DN65 - DN125
- Waga 0,9 kg
- Mały zaciskacz z boku rury

Szybszy montaż

Redukuje błędy montażu



Standardowy napinacz

Łatwe szczipanie



Mały napinacz



Rozmiary opasek

Wybierz pasujące AMA opaski zaciskowe:

Product code	DN size	Inch size	AMA centering collars DN / inch:	Pipe OD Min mm	Max mm
1065	65	2,5"	DN65 Acid resistant collar with hinge	73	82
1080	80	3"	DN80 Acid resistant collar with hinge	85	90
1100	100	4"	DN100 Acid resistant collar	110	120
1125	125	5"	DN125 Acid resistant collar	138	145
1150	150	6"	DN150 Acid resistant collar	165	175
1200	200	8"	DN200 Acid resistant collar	215	225
1250	250	10"	DN250 Acid resistant collar	270	285
1300	300	12"	DN300 Acid resistant collar	320	330
1350	350	14"	DN/NS 350 Acid resistant collar	354	365
1400	400	16"	DN/NS 400 Acid resistant collar	400	420
1450	450	18"	DN/NS 450 Acid resistant collar	445	465
1500	500	20"	DN/NS 500 Acid resistant collar	500	520
1600	600	24"	DN/NS 600 Acid resistant collar, two part	600	630
1700	700	28"	DN/NS 700 Acid resistant collar, two part	700	730
1800	800	32"	DN/NS 800 Acid resistant collar, two part	800	830
1900	900	36"	DN/NS 900 Acid resistant collar, two part	900	930
11000	1000	40"	DN/NS 1000 Acid resistant collar, two part	1000	1030
11100	1100	44"	DN/NS 1100 Acid resistant collar, two part	1100	1130
11200	1200	48"	DN/NS 1200 Acid resistant collar, two part	1200	1230
11300	1300	52"	DN/NS 1300 Acid resistant collar, two part	1300	1330
11400	1400	56"	DN/NS 1400 Acid resistant collar, two part	1400	1430
11500	1500	60"	DN/NS 1500 Acid resistant collar, two part	1500	1530

Product code	AMA Centering collars with NS measurements:	Pipe OD Min mm	Max mm
1100NS	NS100 Acid resistant collar with hinge	100	110
1125NS	NS125 Acid resistant collar	125	137
1150NS	NS150 Acid resistant collar	150	165
1200NS	NS200 Acid resistant collar	200	215
1250NS	NS250 Acid resistant collar	250	265
1300NS	NS300 Acid resistant collar	300	315

Notel Collars from 350 are suitable for both NS and DN dimensioning.

Typy opasek



OPASKI Z ZAWIASEM

- Rozmiary DN65, DN80
- Dla zacisku: 3030

JEDNOLITE OPASKI

- Rozmiary DN100 - DN/NS 500
- Dla zacisku: 3010

OPASKI SKŁADANE

- Od DN/NS 600 do DN/NS 1500
- Dla zacisku: 3020

Uchwyty do przechowywania

KOD PRODUKTU 3050

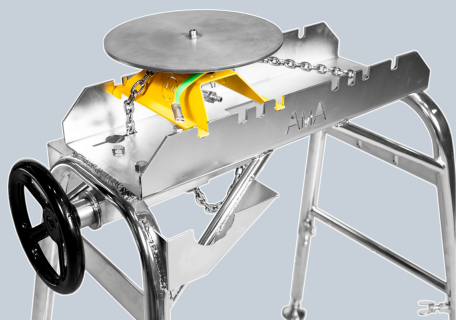
Uchwyt kotnierza umożliwia wygodne zawieszenie opasek i napinacza kotnierza na zewnątrz skrzynki narzędziowej. Uchwyt jest zablokowany, gdy pokrywa skrzynki narzędziowej jest zablokowana



Kod produktu 3050

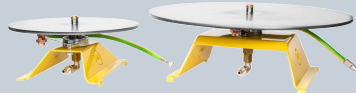


Stół obrotowy z przyłączyem gazu do stojaka rur A



Kod produktu 4030

Kod produktu 4040



Stół obrotowy z przyłączyem gazu do stojaka rur A

- Obracany ręcznie, łożyska kulkowe
- Gaz podawany ze środka płyty stołu
- Okrągła płyta ze stali nierdzewnej

Stół obrotowy z przyłączyem gazu 200 KOD PRODUKTU 4030

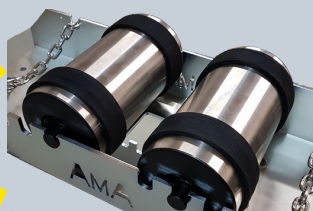
- Rozmiar rury do DN200 (8 cali)

Stół obrotowy z przyłączyem gazu 400 KOD PRODUKTU 4040

- Rozmiar rury do DN400 (16 cali)

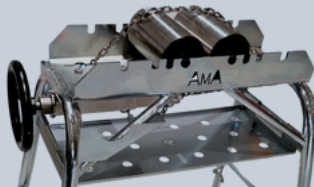
Gumowe nakładki na rolki do stojaka A

Dla rolek stojaka A



Kod produktu 4006

Np. dla rur ze szwem



Kod produktu 4020

Zestaw pierścieni gumowych rolek stojaka rur A

KOD PRODUKTU 4006

- 4 gumowe pierścienie i klej montażowy

Uchwyt do stojaka rur A

KOD PRODUKTU 4020

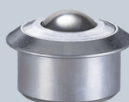
- Stal ocynkowana

Rolki PU i kulkowe do stojaków B

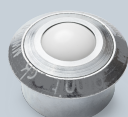
Nie rysuje rur



Kody produktów: 4008 i 4009



Kod produktu 4003



Kod produktu 4013

Kółka poliuretanowe do stojaka rur B

łożysko ślizgowe (4008)

łożysko kulkowe (4009)

- Obejmuje haki do przechowywania

Rolka kulkowa ze stali nierdzewnej do stojaka rur B

KOD PRODUKTU 4003

- Obciążenie 280 kg / rolka kulkowa

Rolka kulkowa plastikowa do stojaka rur B

KOD PRODUKTU 4013

- Obciążenie 25 kg / rolka kulkowa POM

System przeciwwag mocowany zaciskami



Kod produktu 4000

Szybka instalacja

Ułatwiają pracę z rurami z łukami i wystającymi elementami



System przeciwwag na zaciskach

KOD PRODUKTU 4000

Obejmuje:

- Napinacz / zapięcie przeciwwagi:
 - z łożyskami wzdużnymi
- Ciężarki: stal ocynkowana, około 9 kg / ciężarek (4 ciężarki), łączna masa 43 kg
- Walizka transportowa na ciężarki
- Zaciski centrujące kupowane oddzielnie



„Praca z produktami do spawania rur AMA® jest bezpieczna i wydajna oraz zapewnia wysoką jakość”

„Produkty AMA® powstają z myślą o wymagających, profesjonalnych zastosowaniach i są trwałe i łatwe w przemieszczaniu”

„AMA Roller® podnosi wydajność naszej produkcji o nawet 30%”

„AMA Roller® wyraźnie przyspieszył nasze ręczne prace spawalnicze”

„Narzędzia AMA® zapewniają ergonomiczną pozycję podczas pracy”

Wyłączny dystrybutor w Polsce:



Producent:
Welner Oy, Finlandia
www.amapipetools.fi