



RØRSVEISEVERKTØY



BEDRE LØNNSOMHET

BEDRE ERGONOMI

BEDRE KVALITET





AMA® HD Rotatorsett



AMA® HD Rotator 6010

AMA® HD Bord 6020

MADE IN
FINLAND

Bedre effektivitet med roterende rør: AMA® HD Rotator og AMA® HD Bord

Håndter store rør selv, uten anstrengelser!

Den motoriserte, batteridrevne rørroterende enheten er en kompakt innovasjon for prefabrikasjon av rør. Med den patenterte AMA® HD-Rotatoren kan selv store rør roteres enkelt og ergonomisk.

Motoriserte ruller roterer rør med diametere på opptil 1000 mm, og batteriet kan vare opptil hele arbeidsdagen. Rotatoren kan også kobles til strømmettet. Godt grep sikres ved å stramme rullestroppen, og rotasjonshastigheten kan justeres med en pedal eller kontrollenhetens potensiometer.

AMA® HD Rotator er lett å flytte takket være hjulene, og det ikke-motoriserte AMA® HD-bordet er tilgjengelig som et hjelperørstativ. Begge enhetene bruker en hydraulisk pumpe til å løfte og senke røret.

Med AMA® HD-produktfamilien kan du enkelt tilpasse driften av prefabrikasjonsverkstedet ditt etter ulike prosjekter. Enkelt og effektivt, ikke sant?





AMA® HD Rotatorsett
Produktkode 6030
Inkludert rotator, bord og støtte



PATENTERT



AMA® HD Rotator
Produktkode 6010

AMA® HD Bord
Produktkode 6020



AMA® HD Støtte
Produktkode 6040





AMA® HD Rotatorsett

AMA® HD ROTATOR (6010)

Motorisert, lettflyttet, kraftig rørrotator

- For rørdiametere fra 100–1000 mm
- Batteridrift og nettstrømdrift
- Ergonomisk arbeidsposisjon
- Høydejusteringsområde 440–870 mm (fra bunnen av røret)
- Høyden justeres manuelt med en hydraulisk pumpe
- Plassbesparende, lett å flytte på hjul
- Står stødig på beina under bruk
- Godt grep takket være et rullebelte som holder røret tett inntil rotatorhjulene
- Hastigheten kan kontrolleres med en pedal eller kontrollenhetens potensiometer
- Rørrotasjonsretningen velges med fotpedaler
- Uttreksstativ for vinkelsliper

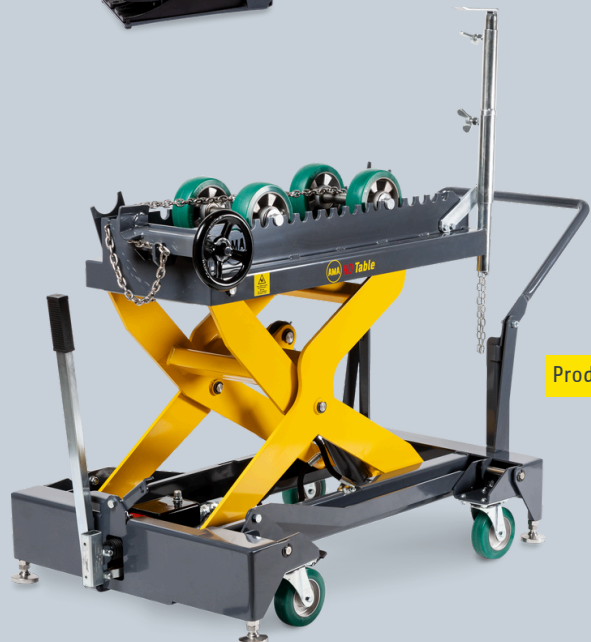


Produktkode 6010

AMA® HD BORD (6020)

Kraftig hydraulisk manuelt rullbord

- Ikke-motorisert rørstativ
- For rørdiametere fra 100–1000 mm
- Flott hjelpestativ når du bruker HD Rotatoren
- Rørene roterer jevnt og smidig på gummihjul
- Utstyrt med festekjede -> Kan også brukes alene uten motorisert rotator
- Høyden justeres manuelt med en hydraulisk pumpe
- Høydejusteringsområde 440–870 mm (fra bunnen av røret)
- Ergonomisk arbeidsposisjon
- Plassbesparende, lett å flytte på hjul
- Står stødig på beina under bruk
- Uttreksstativ for vinkelsliper

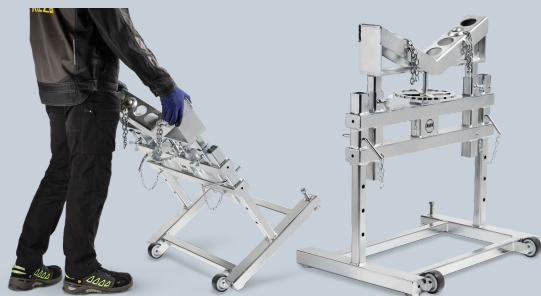


Produktkode 6020

AMA® HD STØTTE (6040)

Robust galvanisert rørstativ med kulecastere

- Praktisk hjelpestativ for bruk med AMA® HD-rotatorer
- For rørdiametere fra 100–1200 mm
- Rørene roterer jevnt og smidig på kulecastere av rustfritt stål
- Høyde kan justeres også med rør på stativet
- Lett å flytte ved å vippe på hjulene



Produktkode 6040

AMA® HD Rotator

PRODUKTKODE 6010

Motorisert rørrotator

- Batteridrift 20 Ah og nettstrømdrift 240 V (også tilgjengelig for 110 V)
- Maksimal bæreevne 1500 kg
- Vekt 215 kg
- Rotatorhjulets moment 240 Nm
- Motorinformasjon:
 - Strøm: 4,7 A
 - Effekt: 1000 W
 - Spenning: 100–240 V (Også tilgjengelig med 110 V-støpsel)
 - Frekvens: 50/60 Hz
- Patentert, CE-merket, produsert i Finland
- Vedlikeholds- og reservedelstjeneste tilgjengelig
- 1 års garanti for feil i utførelse eller materialer



AMA® HD BORD

PRODUKTKODE 6020

Hydraulisk rørrotatorbord uten motor

- Maksimal bæreevne 1500 kg.
- Vekt 165 kg
- Patentert, CE-merket, produsert i Finland
- Vedlikeholds- og reservedelstjeneste tilgjengelig
- 1 års garanti for feil i utførelse eller materialer



AMA® HD STØTTE

PRODUKTKODE 6040

Hjelpestativ for rørrotasjon

- Maksimal bæreevne 900 kg.
- Vekt 43 kg, galvanisert ramme
- Kulecastere i rustfritt stål (diameter 45 mm) beveges i slisser ut fra rørstørrelse
- Produsert i Finland, reservedeltjeneste tilgjengelig
- Høydejusteringsområde 380–870 mm
- 1 års garanti for feil i utførelse eller materialer





AMA Roller®

PATENTERT

Øker effektiviteten med inntil 30 %

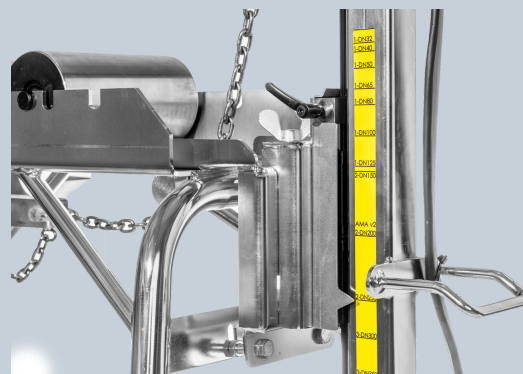
Ergonomisk sveise posisjon



Produktkode 7010

Fotpedal betjening

Roterende hastighet og retningsjusterbar



Tilbehør med hurtigfester til A-stativet

AMA Roller® rørrotator

PRODUKTKODE 7010

Effektiv og kompakt rørrotator som egner seg for både byggeplasser og prefabrikasjonsverksteder. AMA Roller® roterer rør med valgt hastighet.

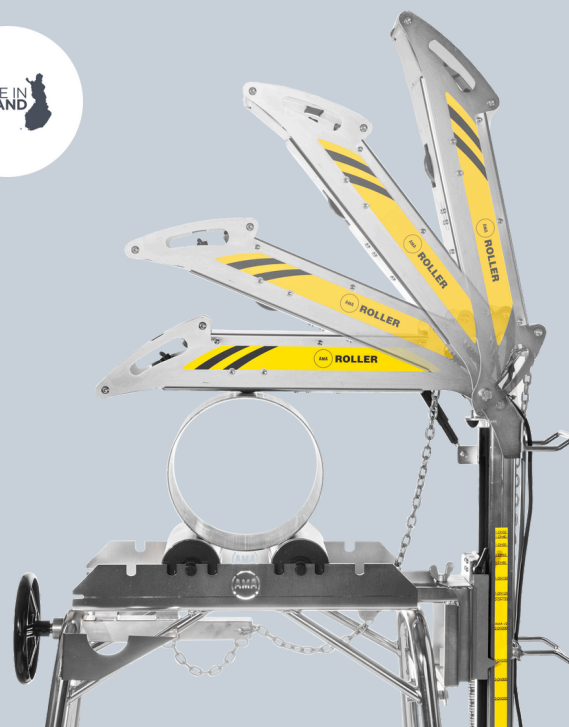
- For rørdiametere fra 30–500 mm
- Øker hastigheten og effektiviteten til en rørsveisers arbeid
- Forbedrer lønnsomheten
- Forbedrer kvaliteten på sveisesømmen
- Forbedrer ergonomien
- Reduserer antall start og stans
- Reduserer forskjeller i ferdighetsnivåer mellom ulike sveisere
- Vekt 23 kg + rørstativ A 33 kg
- Maksimal rotasjonsbelastning 30 Nm
- Egnet for alle manuelle sveisemetoder: MIG, MAG, TIG og MMA
- Produsert i Finland

AMA Roller®

AMA Roller®

AMA Roller® roterer rør når:

- Du bruker en vinkelsliper til å kutte.
- Du heftesveiser
- Du sveiser
- Du rengjør basen
- Du børster en rustfri/syreresistent søm
- Du sveiser vanskelige materialer

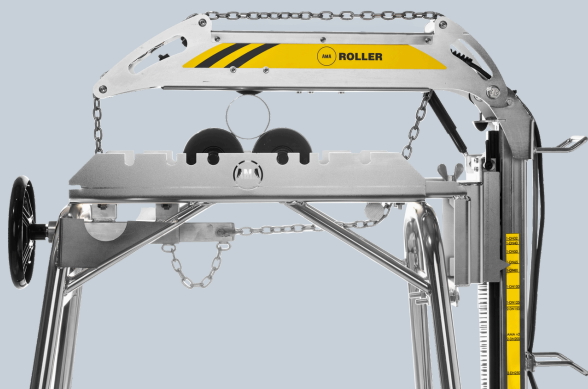


Lett å snu til vertikal posisjon



Lett og enkel å flytte

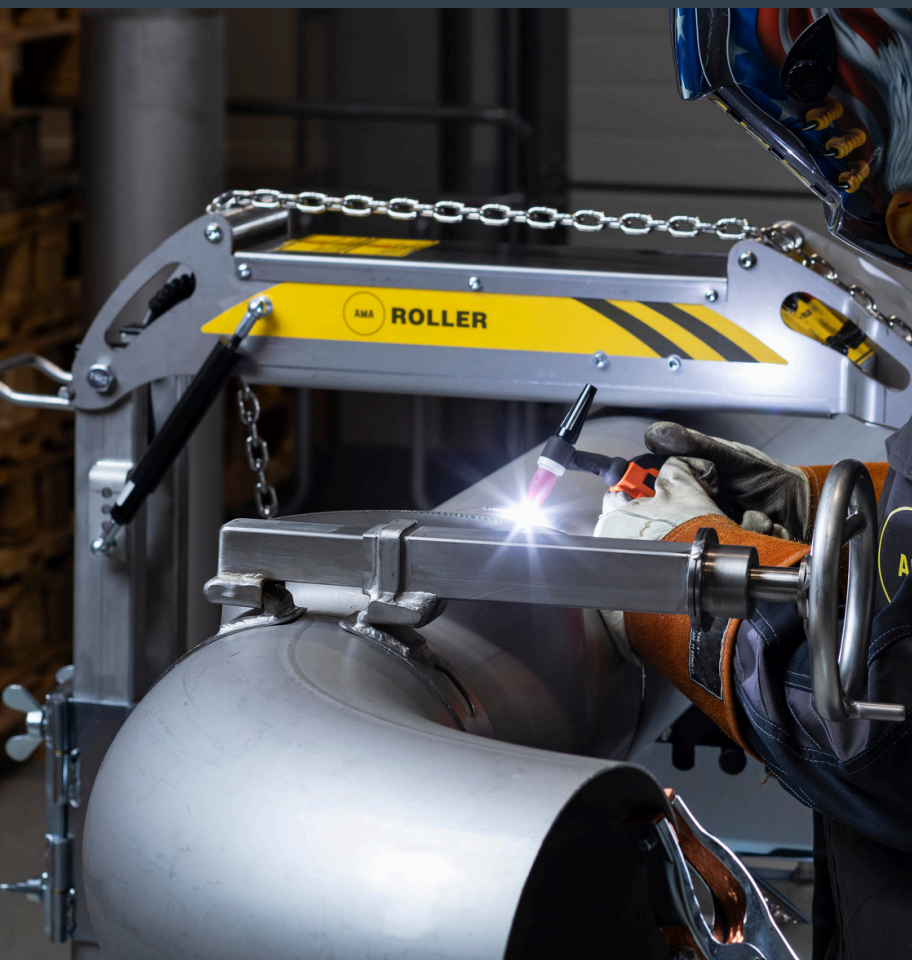
Reduserer feil



Passer til rørdiameterer 30-500 mm



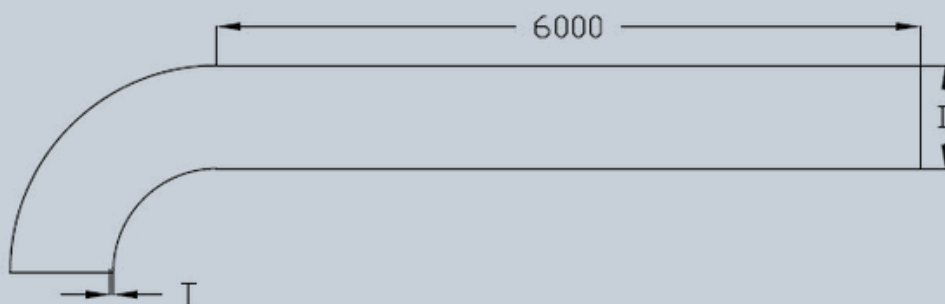
AMA Roller®



Spesifikasjoner

- Patentert
- CE-merket
- Vekt 23 kg + rørstativ A 33 kg
- Nominell spenning 220/230 V
- Også tilgjengelig i 110 V
- Strøm 0,9 A
- Frekvens 50/60 Hz
- Effekt 100 W
- Diameterområde for rør som skal roteres 30–500 mm
- Maksimal rotasjonsbelastning 30 Nm
- Maksimal rotasjonshastighet 1,25 m/min

Eksempler på AMA Roller®s maksimale rotasjonsbelastning (30 Nm):



Eksempel: rør 6 m + kurve (kurveradius = 1,5 x rørdiameter)

Rørdiameter (D):

Maks. veggtykkelse (T):

30 - 300 mm

10 mm

350 mm

8 mm

400 mm

6 mm

500 mm

4 mm





Vi drar ingen steder uten AMA®-utstyr

"Samlet sett forbedrer AMA®-produkter effektiviteten av arbeidet vårt med opptil flere titalls prosent. På alle byggeplassene bruker fagfolkene våre AMA® Rørstativsettet hele tiden, både ved prefabrikasjon og rørledningskonstruksjon. Kort sagt tar vi dem med oss hvor enn vi går."

Jari Kytöaho, Majek Oy

AMA Roller® Forbedrer sveiseproduktiviteten

"Enkelt sagt gjør enheten sveise- og installasjonsarbeidet vårt enklere og mer produktivt. Jeg har målt og regnet ut at den forbedrer sveiseproduksjonen vår med opptil 30 % årlig."

Paul Heiskanen, KPH Tech Oy



Standardutstyr for fagfolkene våre

"Først kjøpte vi AMA® senteringskrage og kragestrammer – og med årene har utvalget av profesjonelle verktøy fra AMA® som vi bruker blitt stadig større. Vi bruker dem på mange måter på installasjonssteder og til prefabrikasjon.

Produktenes fleksibilitet og allsidighet er viktig ettersom det svært sjelden er identiske jobber når man arbeider med prefabrikerte produkter.

Jeg kan si at man ikke kan finne andre produkter på samme nivå noe annet sted i markedet.

I krevende industrielle miljøer må kvaliteten på arbeidet være utmerket. Dette kan man oppnå med profesjonelt utstyr av høy kvalitet."

Jaakko Pietilä, Fineweld Oy



Rask, effektiv og nøyaktig

"AMA®-produkter gjør det mulig med ergonomisk arbeidsstilling. Produktene er justerbare, noe som betyr at du kan gjøre nesten hva som helst med dem. Disse verktøyene gjør arbeidet raskt, effektivt og nøyaktig!"

Lars Nyberg, Wellco Welding AB

Flott for mobilt fabrikkarbeid

"Rørstativene fungerer svært godt for det daglige mobile fabrikkarbeidet. Vi utfører et stort antall svært krevende sveiser i fabrikkmiljøer der kvaliteten på arbeidet må oppfylle strenge krav. Når vi bruker AMA®-produkter holder arbeidet høy kvalitet og er trygt og effektivt."

Janne Vuoristo, Viafin Process Piping Oy



Det er bare å sette seg og sveise i vei

"Man har energien og muligheten til å utføre presisjonsveising mer effektivt og over lengre tid. Takket være AMA® rørsveiseprodukter er kvaliteten på arbeidet vi utfører svært høy, og produktene er også flotte for industrielle rørledninger som forblir eksponerte og synlige etter installasjon."

Kauko Berg, K.B-Welding Oy



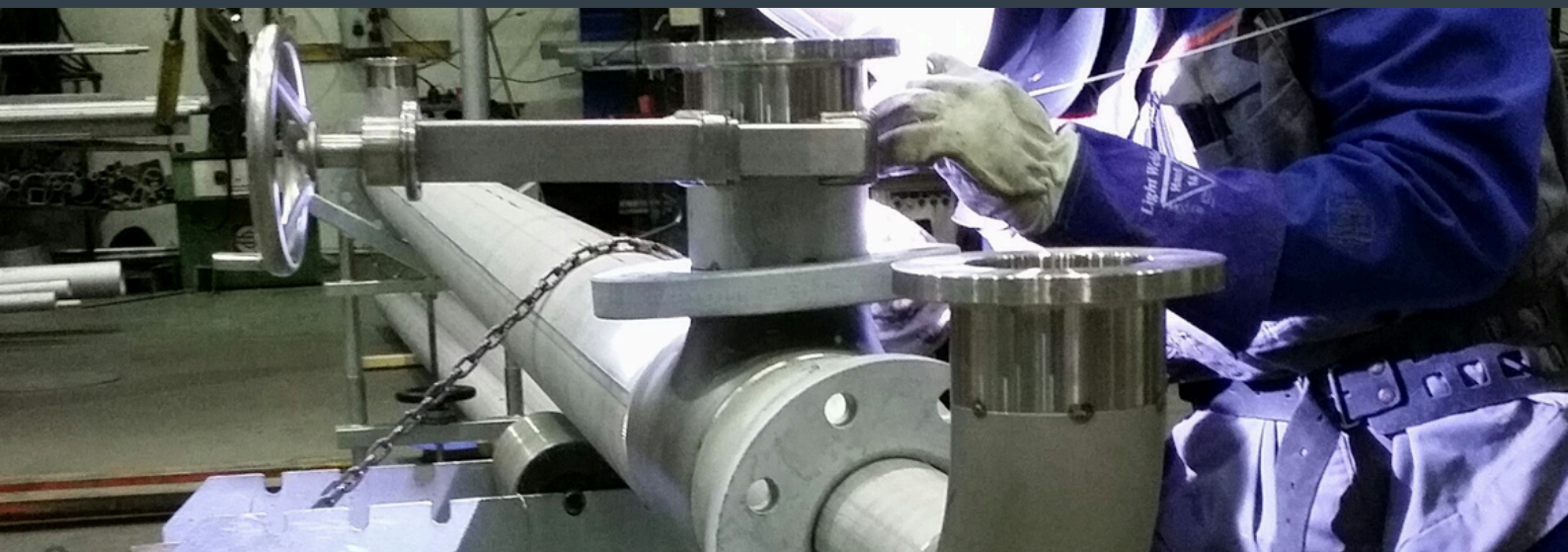
Rørsveisestativer

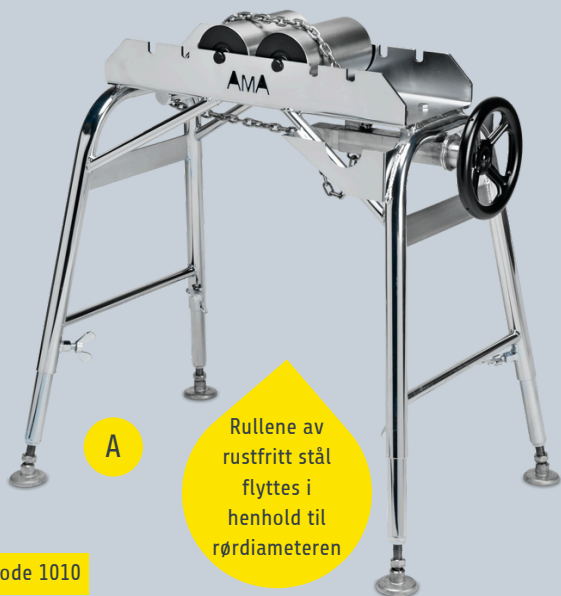


Rørstativsett for rør sveising, inkludert stativene A, B og C

PRODUKTKODE 2040

- Stabile, slitesterk og mobile rørstativer
- Justerbare høyder
- Galvaniserte rammer og rammekomponenter





Rustfritt strammekjede

A

Rullene av rustfritt stål flyttes i henhold til rørdiameteren

Produktkode 1010

RØRSVEISESTATIV A (1010)

- Ruller av rustfritt stål
- Strammekjede av rustfritt stål
- Justerbar høyde: 840–1100 mm
- Maksimal bæreevne 1500 kg
- Bruk med kjedestramming: Rørdiameterer fra 15–720 mm
- Bruk uten kjedestramming: Rørdiameterer fra 700–1000 mm
- Vekt 33 kg



Kulene av rustfritt stål flyttes i henhold til rørdiameteren

B

Produktkode1020

RØRSVEISESTATIV B (1020)

- Kuleruller av rustfritt stål
- Justerbar høyde: 800–1100 mm
- Maksimal bæreevne 560 kg
- Bruksområde: rørstørrelser fra 15–720 mm
- Vekt 14 kg



Praktisk hjelpestativ

C

Produktkode 1030

RØRSVEISESTATIV C (1030)

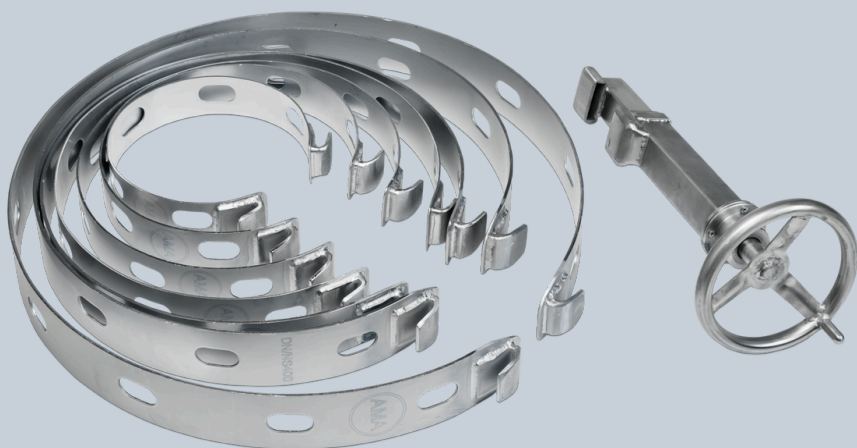
- Hjelpestativ
- Justerbar høyde: 800–1200 mm
- Justerbar høyde også med røret på stativet
- Maksimal bæreevne 560 kg
- Bruksområde: rørstørrelser fra 15–720 mm
- Vekt 6 kg



Sentreringskrager

Enkelt sentreringskragesett

Produktkode 3040



Lite sentreringskragesett

Produktkode 3060



Sentreringskrager

Ekstremt raske, nøyaktige og brukervennlige sentreringskrager for rør. Reduserer installasjons- og sveisefeil til et minimum.

Enkelt sentreringskragesett

PRODUKTKODE 3040

- Inkluderer 7 krager og en kragestrammer
- Inkluderer følgende krager:
DN150, DN200, DN250, DN300, DN/NS 350,
DN/NS 400 og DN/NS 500
- Inkluderer en normal kragestrammer (3010)

Lite sentreringskragesett

PRODUKTKODE 3060

- Inkluderer kragene DN65, DN80, DN100 og DN125
- Inkluderer en liten kragestrammer (3030)
- Inkluderer en kragholder for verktøykasse (3050)



Kragestrammere

En kragestrammer brukes til å stramme kragen slik at røret sentreres så nøyaktig som mulig.

Tjen mer ved å optimalisere arbeidsmetoder og utstyr



Stor kragestrammer
Produktkode 3020
Anbefaling: DN/NS 600 - DN/NS 1500

Liten kragestrammer
Produktkode 3030
Anbefaling: DN65-DN125

Normal kragestrammer
Produktkode 3010
Anbefaling: DN150-DN/NS 500

STOR KRAGESTRAMMER (3020)

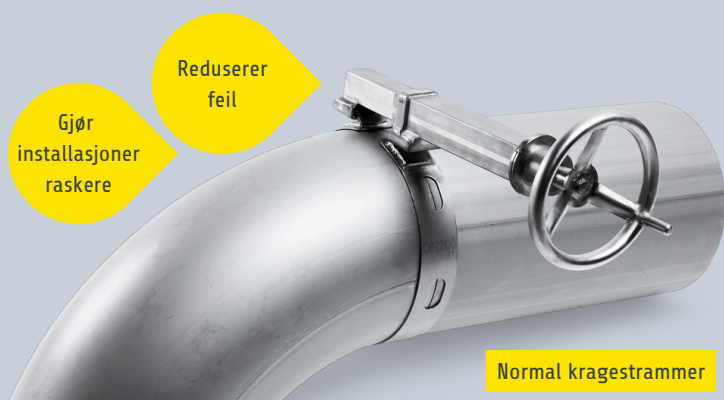
- Produksjonsmateriale rustfritt stål
- Aksiallager
- Anbefalt for kragestørrelser DN/NS 600 og større
- Vekt 2,4 kg
- 50 mm lengre strammelengde
- Høyere moment
- Også bedre egnet for rør med tykk vegg

NORMAL KRAGESTRAMMER (3010)

- Produksjonsmateriale rustfritt stål
- Aksiallager
- Anbefalt for kragestørrelser DN150 - DN/NS 500
- Vekt 2,3 kg

LITEN KRAGESTRAMMER (3030)

- Produksjonsmateriale rustfritt stål
- Aksiallager
- Anbefalt for kragestørrelser DN65 - DN125
- Vekt 0,9 kg, lett å håndtere
- Liten og praktisk kragestrammer på siden





Kragestørrelser

Velg en passende AMA sentreringskrage her:

Produktkode	DN størrelse	Tomme-størrelse	AMA sentreringskrager DN / tomme:	Rør YD Min mm	Maks. mm
1065	65	2,5"	DN65 Syrereristent krage med hengsel	73	82
1080	80	3"	DN80 Syrereristent krage med hengsel	85	90
1100	100	4"	DN100 Syrereristent krage	110	120
1125	125	5"	DN125 Syrereristent krage	138	145
1150	150	6"	DN150 Syrereristent krage	165	175
1200	200	8"	DN200 Syrereristent krage	215	225
1250	250	10"	DN250 Syrereristent krage	270	285
1300	300	12"	DN300 Syrereristent krage	320	330
1350	350	14"	DN/NS 350 Syrereristent krage	354	365
1400	400	16"	DN/NS 400 Syrereristent krage	400	420
1450	450	18"	DN/NS 450 Syrereristent krage	445	465
1500	500	20"	DN/NS 500 Syrereristent krage	500	520
1600	600	24"	DN/NS 600 Syrereristent krage, to deler	600	630
1700	700	28"	DN/NS 700 Syrereristent krage, to deler	700	730
1800	800	32"	DN/NS 800 Syrereristent krage, to deler	800	830
1900	900	36"	DN/NS 900 Syrereristent krage, to deler	900	930
11000	1000	40"	DN/NS 1000 Syrereristent krage, to deler	1000	1030
11100	1100	44"	DN/NS 1100 Syrereristent krage, to deler	1100	1130
11200	1200	48"	DN/NS 1200 Syrereristent krage, to deler	1200	1230
11300	1300	52"	DN/NS 1300 Syrereristent krage, to deler	1300	1330
11400	1400	56"	DN/NS 1400 Syrereristent krage, to deler	1400	1430
11500	1500	60"	DN/NS 1500 Syrereristent krage, to deler	1500	1530

Produktkode	AMA Sentreringskrager med NS-dimensjoner:	Rør YD Min mm	Maks. mm
1100NS	NS100 Syrereristent krage med hengsel	100	110
1125NS	NS125 Syrereristent krage	125	137
1150NS	NS150 Syrereristent krage	150	165
1200NS	NS200 Syrereristent krage	200	215
1250NS	NS250 Syrereristent krage	250	265
1300NS	NS300 Syrereristent krage	300	315

Motel-krager fra 350 egner seg for både NS- og DN-dimensjonering.

Krageholder for verktøykasse

PRODUKTKODE 3050

Krageholder gjør at krager og kragestrammeren enkelt kan henges på utsiden av verktøykassen. Holderen låses når lokket på verktøykassen låses.



Produktkode 3050



Kragetyper



HENGSELKRAGER

- Størrelser DN65, DN80
- Anbefalt kragestrammer: 3030

ENDELSKRAGER

- Størrelser DN100 - DN/NS 500
- Anbefalt kragestrammer: 3010

TODELSKRAGER

- Størrelser DN/NS 600 - DN/NS 1500
- Anbefalte kragestrammere: 3020



Spylegass-roterende bord for rørstativ A



Produktkode 4030

Produktkode 4040

Gummiringsett og hylle for rørstativ A

Forruller for rørstativ A

F.eks. for rør med tykke ledd



Produktkode 4006

Produktkode 4020

Hjul og ruller for rørstativ B

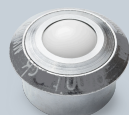
Riper ikke opp røret



Produktkoder 4008 ja 4009



Produktkode 4003



Produktkode 4013

Motvektsystem festet med krager



Produktkode 4000

Installasjonen går raskt

Gjør det enklere å håndtere rør med bend og utstikkende deler



Spylegass-roterende bord for rørstativ A

- Håndrotert, kulelager
- Gasstilførsel fra midten av det roterende bordet
- Rund bordplate av rustfritt stål

Spylegass-roterende bord 200

PRODUKTKODE 4030

- For rør opp til DN200 (8")

Spylegass-roterende bord 400

PRODUKTKODE 4040

- For rør opp til DN400 (16")

Gummiringsett for ruller for rørstativ A

PRODUKTKODE 4006

- 4 gummiringer og festelime

Stativ for rørstativ A

PRODUKTKODE 4007

- Galvanisert stål

Polyuretanhjul for rørstativ B

Enkelt lager (4008)

Kulelager (4009)

- Inkluderer også oppbevaringskroker

Kuleruller av rustfritt stål for rørstativ B

PRODUKTKODE 4003

- Maksimal bæreevne 280 kg / kuleruller

Plastkuleruller for rørstativ B

PRODUKTKODE 4013

- Lastekapasitet 25 kg / POM plastkule

Motvektsystem på krager

PRODUKTKODE 4000

Inkluderer:

- Motvektstrammer/-fester:
 - utstyrt med aksiallager
- Vekter: galvanisert stål, ca. 9 kg/vekt (4 vekter)
- Bæreetui for vekt
- Totalvekt 43 kg
- Sentreringskrager kjøpes separat



"AMA Roller® forbedrer produkt-
effektiviteten vår med opptil 30 %"

"Å jobbe med AMA® rørsveiseprodukter er
trygt og effektivt og gir høy kvalitet"

"AMA Roller® øker hastigheten på den
manuelle sveiseproduksjonen vår
signifikant"

"AMA®-verktøy muliggjør ergonomiske
arbeidsposisjoner"

"AMA®-produktene er designet for
krevende bruk av fagfolk, og er solide og
enkle å flytte"

Selger:



Produsent:
Welner Oy, Finland
www.amapipetools.fi