

AMA® RÖRSVETSVERKTYG



BÄTTRE KVALITET
BÄTTRE ERGONOMI
BÄTTRE LÖNSAMHET





Pipe Purge Kit

AMA® Pipe Purge Kit (20 000)

Användarupplevelse:

"Satsen är mycket funktionell. Vi gillade särskilt fläns-svetsatsen och dragkulorna.

Den största besparingen kommer dock från det faktum att pluggens silikonskivor kan bytas ut en i taget."



Silikontätningar
kan enkelt bytas
ut styckvis

Inkluderar
flänssvetsnings
sats

Dragbollar gör
det lättare att
dra i rörböjar

Tillverkad i Finland

Produktkod 20 000

AMA® Pipe Purge Kit

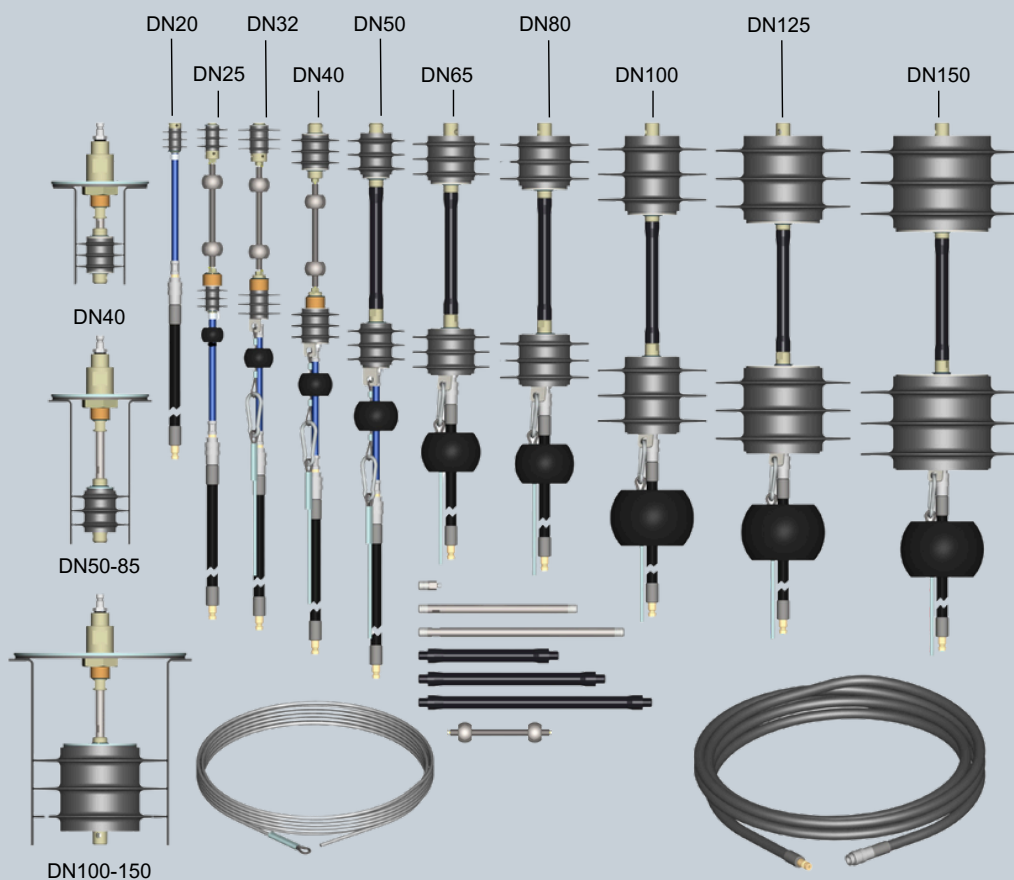
PRODUKTKOD 20 000

AMA Pipe Purge Kit är ett utmärkt hjälpmedel för att minska användningen av inert gas och rensningstiden. Systemet använder tre silikonskivor för att bilda en lufttät tätning.

- Satsen innehåller silikonrensningspluggar i storlekarna DN20 (3/4") – DN150 (6")
- Bärväskan innehåller även ett flänssvetsningskit DN40 (1 1/2") – DN150 (6").
- Dragkuler gör det lättare att dra pluggarna genom rörböjar.
- Varje silikontätning kan bytas ut separat från de tredubbla silikonpluggarna.
- Värmebeständighet 300 °C.
- Vikt 16 kg.



AMA® Pipe Purge Kit användningsområden



AMA® Pipe Purge Kit innehåll

Inloppsplugg, värmebeständighet 300 °C DN20, DN25, DN32, DN40, DN50, DN65, DN80, DN100, DN125, DN150 (Dragkula ingår i storlekarna DN25–DN50)	
Utloppsplugg, värmestålighet 300 °C DN25, DN32, DN40, DN50, DN65, DN80, DN100, DN125, DN150	
Adapter M5/M10 för DN40 flänssvetsning	
Anslutning 100 mm M10 för flänssvetsningssats	
Flänsreningsplatta, värmebeständighet 250 °C	DN40–DN80
Flänsreningsplatta, värmebeständighet 250 °C	DN100–DN150
Fast anslutning M10	150 mm
Fast anslutning M10	200 mm
Flexibel anslutning M10	150 mm
Flexibel anslutning M10	200 mm
Flexibel anslutning M10	250 mm
Flexibel anslutning M5 med styrkolor	135 mm
Gasslang med koppling	8 m
Isolerad draglina, inkl. lås	10 m
Dragkula	DN65–DN80
Dragkula	DN100–DN150
Tillbehörslåda för smådelar	



HD Rotator Set



Nytt lyft för att rotera rör: AMA® HD Rotator och AMA® HD Table

Hantera rör utan besvär, även de stora!

Motoriserad rörroterare är en kompakt innovation för prefabricering av rör. Med den patenterade AMA® HD roteraren kan även stora rör roteras lätt och ergonomiskt.

Motoriserade rullar roterar rör med diametrar på upp till 1 000 mm. Roteraren ansluts till ett eluttag. Greppet är säkerställt genom att dra åt rullens rem och rotationshastigheten kan justeras med en pedal eller kontrollenhetens potentiometer.

AMA® HD Roterare är lätt att flytta tack vare dess hjul, och det icke motoriserade AMA® HD bordet är tillgängligt för det som ett extra rörstativ. I båda enheterna lyfts och sänks röret lätt med en hydraulpump.

Med AMA® HD-produktfamiljen kan du lätt anpassa användningen av din prefabrikationsverkstad för olika projekt. Lätt och effektivt, eller hur?





AMA® HD Rotator 3-delad Set (6030)
Inkluderar: 6010 Rotator, 6020 Table, 6040 Support
Satsens maximala belastning 3900 kg

PATENTERAD



AMA® HD Rotator
Max belastning 1500 kg
Produktkod 6010



AMA® HD Table
Max belastning 1500 kg
Produktkod 6020



AMA® HD Support
Max belastning 900 kg
Produktkod 6040





HD Rotator Set

AMA® HD ROTATOR (6010)

Motoriserad, extra kraftig rörroterare som är lätt att flytta

- För rördiametrar 100 - 1000 mm
- Nätdrift
- Ergonomisk arbetsposition
- Höjden justeras manuellt med en hydraulpump
- Utrymmesbesparande, lätt att flytta på hjul
- Står stadigt på benen under användningen
- Bra grepp tack vara rullens rem som håller röret fast mot roterarens hjul
- Hastigheten kan styras från en pedal eller potentiometern på manöverpanelen
- Riktningen på rörets roterande väljs med fotpedaler
- Utdragbart rack för vinkelslip

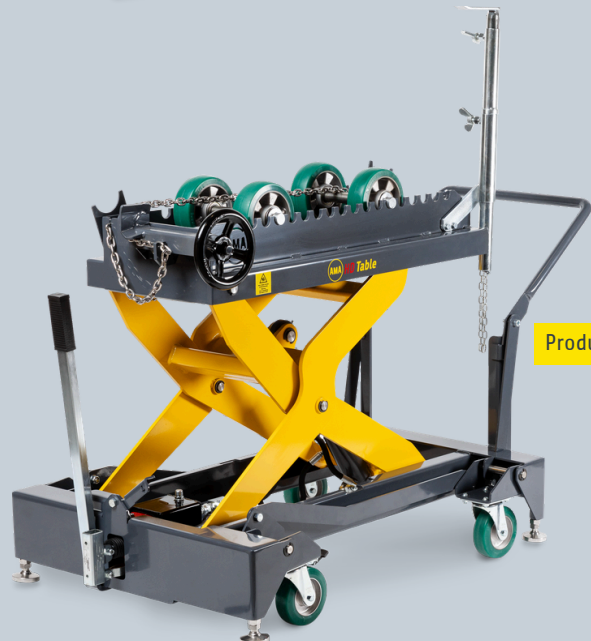


Produktkod 6010

AMA® HD TABLE (6020)

Extra kraftigt hydrauliskt, manuellt rullbord

- Icke-motoriserat röstöd
- För rördiametrar 100 - 1 000 mm
- Utmärkt extrastativ vid användning av HD Rotator
- Rören roterar mjukt på gummi hjul
- Utrustad med fästkedja -> Kan även användas fristående utan en motoriserad roterare
- Höjden justeras manuellt med en hydraulpump
- Ergonomisk arbetsposition
- Utrymmesbesparande, lätt att flytta på hjul
- Står stadigt på benen under användningen
- Utdragbart rack för vinkelslip



Produktkod 6020

AMA® HD SUPPORT (6040)

Stadigt, galvaniserat röstöd med kulrullar

- Praktiskt extrastativ för användning med AMA HD Rotator
- För rördiametrar 100 - 1 200 mm
- Rören roterar mjukt på kulrullar av rostfritt stål
- Höjden kan justeras även med ett rör på det
- Lätt att flytta genom att luta på hjulen



Produktkod 6040

AMA® HD ROTATOR

PRODUKTKOD 6010

Motoriserad rörroterare

- Nätdrift 240 V (även tillgänglig för 110 V)
- Max belastning 1 500 kg
- Vikt 200 kg
- Vridmoment för roterarens hjul 240 Nm
- Motorinformation:
- Ström: 4,7 A
- Effekt: 1000 W
- Spänning: 100-240 V (Även tillgänglig med en 110 V plugg)
- Frekvens: 50/60 Hz
- Patenterad, CE-märkt, tillverkad i Finland
- Reserv- och sliddelar finns tillgängligt
- Höjdjusteringsområde 440 - 870 mm (från botten av röret)
- 1 års garanti för defekter i tillverkning eller material



Produktkod 6010

AMA® HD TABLE

PRODUKTKOD 6020

Hydrauliskt rörroterarbord utan motor

- Max belastning 1 500 kg
- Vikt 170 kg
- Patenterad, CE-märkt, tillverkad i Finland
- Reserv- och sliddelar finns tillgängligt
- Höjdjusteringsområde 440 - 870 mm (från botten av röret)
- 1 års garanti för defekter i tillverkning eller material



Produktkod 6020

AMA® HD SUPPORT

PRODUKTKOD 6040

Extrastativ för rörrotering

- Max belastning 900 kg
- Vikt 43 kg, galvaniserad ram
- Kulrullar av rostfritt stål (diameter 45 mm) rör sig i slitsar efter rörstorlek
- Tillverkad i Finland, reserv- och sliddelar finns tillgängligt
- Höjdjusteringsområde 380 - 870 mm (från botten av röret)
- 1 års garanti för defekter i tillverkning eller material



Produktkod 6040



AMA Roller® Pipe Rotators

**AMA Roller® Standard
(7010)**



Produktkod 7010

- Manövrering med fotpedal
- Hastighetsreglering och riktningsbyte från kontrollpanelen

**AMA Roller® Premium
(7070)**



Produktkod 7070

- Trådlös styrning, räckvidd 25 m
- Rotationshastigheten kan justeras antingen med fotpedal eller med hastighetsreglaget

AMA Roller® Pipe Rotator

Effektiv och kompakt rörroterare, som lämpar sig både för byggarbetsplatser och förberedande verkstadsarbete. AMA Roller® roterar rören vid vald hastighet.

- Ökar hastigheten och effektiviteten i rörsvetsarens arbete
- Förbättrar svetsfogens kvalitet och minskar skillnaderna i kompetensnivå mellan olika svetsare
- Förbättrar ergonomin
- Minskar start och stopp
- Ökar lönsamheten vid svetsarbeten
- Max vridstyrka 30 Nm
- Lämpar sig för alla manuella svetsmetoder MIG, MAG, TIG och MMA



Förbättrar
svetsfogens
kvalitet

Ökar
effektiviteten
med upp till
30%

Ergonomisk
svetsposition

PATENTERAD

Specifikationer

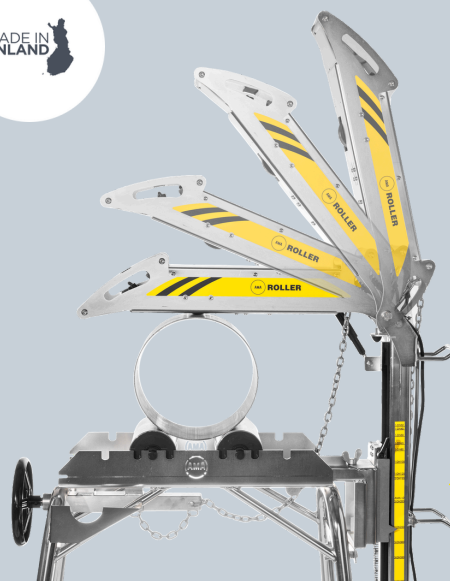
- Patenterad och CE-märkt
- Vikt 52 kg
- Nominell spänning 220/230 V
- Strömstyrka 0,9 A
- Frekvens 50/60 Hz
- Effekt 100 W
- Diameter på de rör, som ska roteras 30–500 mm
- Max vridstyrka 30 Nm
- Max rotationshastighet 1,25 m/min



AMA Roller® Pipe Rotator

AMA Roller® roterar rören när:

- Du försvetsar
- Du svetsar även svåra material
- Du rengör underlaget
- Du borstar en fog i rostfritt stål
- Du använder en vinkelslip för att skära



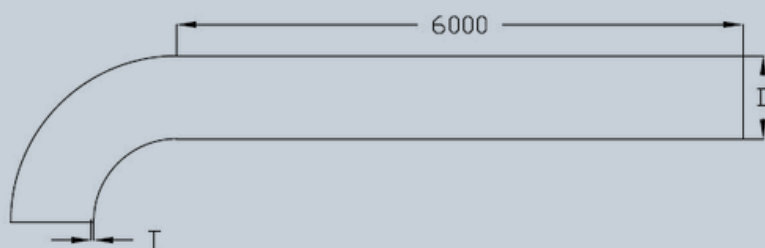
Enkel att vrida i lodrätt läge

Montering med snabbinfästningar till A-stödet



Lätt och enkel att flytta

Exempel på AMA Roller® maximala vridbelastning (30 Nm) med rörböj:



Exempel: rör 6 m + böj (böjradie = 1,5 × rördiameter)

Rördiameter (D):

Max väggjocklek (T):

30 - 300 mm

10 mm

350 mm

8 mm

400 mm

6 mm

500 mm

4 mm





AMA-produktserien används av proffs år efter år

"Vårt företag har använt AMA:s produkter under lång tid, och genom åren har vårt sortiment utökats till ett omfattande utbud av professionella verktyg. AMA:s produkter används kontinuerligt i vår arbetsmiljö, och vi utnyttjar produktsortimentet i en rad olika produktionsuppgifter.

I krävande industriella miljöer måste kvaliteten på arbetet alltid vara i toppklass – och det är endast möjligt med professionella verktyg av hög kvalitet. Vårt nära samarbete med AMA-teamet fortsätter, och vi kommer även i fortsättningen att ligga i framkant när det gäller att testa nya innovationer och utvecklingsinitiativ i en praktisk arbetsmiljö. Detta möjliggör kontinuerlig förbättring och gemensam utveckling av lösningar."

Joonas Myllymäki, Fineweld Oy



Vi har inte hittat något annat som är lika bra

"AMA:s rörrotator är särskilt bra – vi har inte hittat någon jämförbar produkt någon annanstans som är lika lättanvänd och hållbar. Enheten ökar arbetseffektiviteten, precisionen och kvaliteten samt förbättrar arbetsergonomin. Vi använder även AMA:s röställsats, centreringsringar och ringdragningsverktyg, där de viktigaste inköpskriterierna är kvalitet, funktionalitet och hållbarhet. Det är också fantastiskt att AMA:s produkter utvecklas kontinuerligt."

Eetu Sorvoja, LC Partners Oy



Snabbt, effektivt och precist

"AMA®-produkter möjliggör en ergonomisk arbetsposition. Produkterna är justerbara, vilket innebär att du kan göra nästan allt med dem. Dessa verktyg gör arbetet snabbt, effektivt och precist!"

Lars Nyberg, Wellco Welding AB

Vi går ingenstans utan AMA®-utrustning

"På det hela taget förbättrar AMA®-produkter arbetseffektiviteten med upp till tiotals procent. På alla våra byggarbetsplatser använder vårt yrkesfolk AMA®Rörstativsats hela tiden, både i prefabrikationen och i bygget av rörledningar. I princip gör vi ingenting utan dem."

Jari Kytöaho, Majek Oy / Northpipe Oy



Sitt bara ner och svetsa på

"Du har energin och förmågan att göra precisionssvetsning mer effektivt och under längre tid. Tack vara AMA® rörsvetsningsprodukter är kvaliteten på vårt hantverk mycket hög, och produkterna är även utmärkta för industriella pipelines som förblir exponerade och synliga efter installation."

Kauko Berg, K.B-Welding Oy

AMA Roller® förbättrar svetsproduktionen

"Maskinen gör helt enkelt vår svetsning och installationsarbete lättare och Mer produktivt. Jag har mätt och beräknat att den förbättrar vår Svetsproduktion med upp till 30 % årligen."

Paul Heiskanen, KPH Tech Oy



Rörstöd

AMA® Pipe Stand Set (2040)

Inklusive stöd A 1010, B 1020 och C 1030

Stabilt och slitstarkt

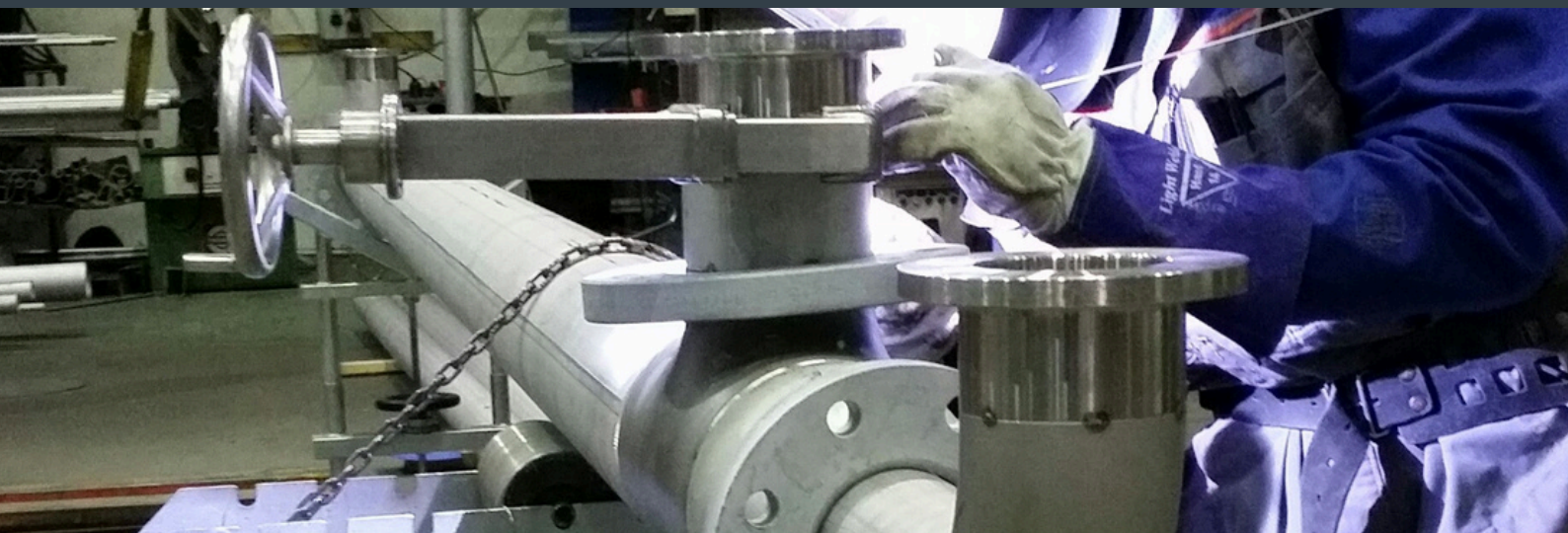
Ergonomisk arbetsposition

Rörstöd B 1020

Rörstöd A 1010

Rörstöd C 1030

- Stabila, slitstarka och flyttbara rörstöd
- Justerbar höjd
- Galvaniserade ramar och ramkomponenter



Rostfri
spännkedja



Rörstöd A 1010

De rostfria
rullarna kan
justeras för att
passa rörets
diameter

AMA® PIPE WELDING STAND A (1010)

- Rullar i rostfritt stål
- Spännkedja i rostfritt stål
- Justerbar höjd: 840-1100 mm
- Max belastning 1.500 kg
- Användning med kedjespänning: 15 - 720 mm rör
- Användning utan kedjespänning: 700 - 1000 mm rör
- Vikt 29kg



Rörstöd B 1020

Rostfria kulor
förflyttas
enligt rörens
diameter

AMA® PIPE WELDING STAND B (1020)

- Kulrullar i rostfritt stål
- Justerbar höjd: 800-1100 mm
- Max belastning 560 kg
- Användning: rörstorlekar 15 - 720mm
- Vikt 14.5 kg



Rörstöd C 1030

Behändigt
hjälpstöd

AMA® PIPE WELDING STAND C (1030)

- Hjälpstativ
- Justerbar höjd: 800-1200 mm
- Justerbar höjd, inklusive rör ovanpå
- Max belastning 560 kg
- Användning: rörstorlekar
- 15 - 720 mm
- Vikt 7.5 kg



Tillbehör

för AMA Pipe Stand A

AMA® Rubber Wheel Set (4011)

- Satsen innehåller två par gummihjul
- Bärförmåga 1500 kg
- Gör arbetet smidigare när rörets längsgående söm är hög eller rörets yta är ojämn
- Material: gummi
- Värmebeständighet 100 °C
- Vikt 3,2 kg / sats
- Hjul diameter 100 mm



Produktkod 4011

AMA® Shelf for Stand A (4020)

- För förvaring av verktyg och tillbehör
- Galvaniserat stål
- Vikt 3 kg



Produktkod 4020

AMA® Purge Gas Turntables

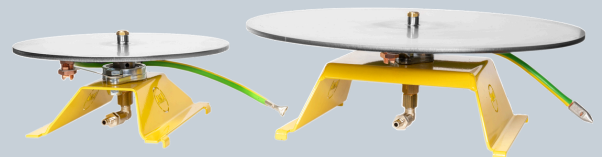
- Det manuellt vridbara bordet för gassvetsning underlättar och påskyndar svetsningen av korta rördelar.
- Gastillförsel från bordsskivans mitt
- Rund bordsskiva i rostfritt stål, roterar på kullager
- Maximal belastning 100 kg
- Kan placeras i spåren på A-Stand eller på ett bord

Purge Gas Turntable 200 (4030)

- För rör upp till DN200 (8")
- Vikt 4 kg

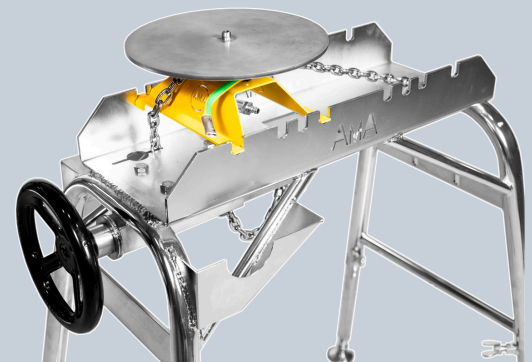
Purge Gas Turntable 400 (4040)

- För rör upp till DN400 (16")
- Vikt 9 kg



Produktkod 4030

Produktkod 4040



för AMA Pipe Stand B och Centering Collars

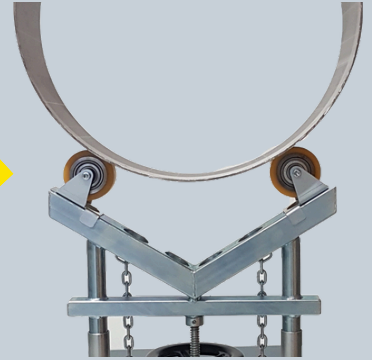
AMA® Polyurethane Wheels för Pipe Stand B

Glidlager (4008)

Kullager (4009)

- Inkluderar även förvaringskrokar som kan monteras på stativet
- Bärförmåga 560 kg / hjulpar

Skrapar
inte röret



Produktkoder 4008 ja 4009

Stainless Steel Ball Roller för AMA® Pipe Stand B

PRODUKTKOD 4003

- Lastkapacitet 280 kg per kullager (560 kg per kullagerpar)

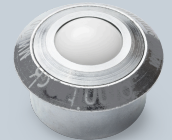
Plastic Ball Roller for AMA® Pipe Stand B

PRODUKTKOD 4013

- POM plastboll
- Lastkapacitet 25 kg per plastboll (50 kg per par bollar)



Produktkod 4003



Produktkod 4013

AMA® Counterweight System for AMA Centering Collars (4000)

Inkluderar:

- Motviktsspännare: försedd med trycklager
- Vikter: galvaniserat stål, ca 9 kg/vikt (4 vikter)
- Bärhandtag för vikter

Motviktssystemet gör det enkelt att montera och svetsa tunga rör med rörböjar och utskjutande delar.

- Total vikt 43 kg
- Kräver AMA® Centering Collars, säljs separat

Produktkod 4000



Snabb
installation
med AMA®
Collars



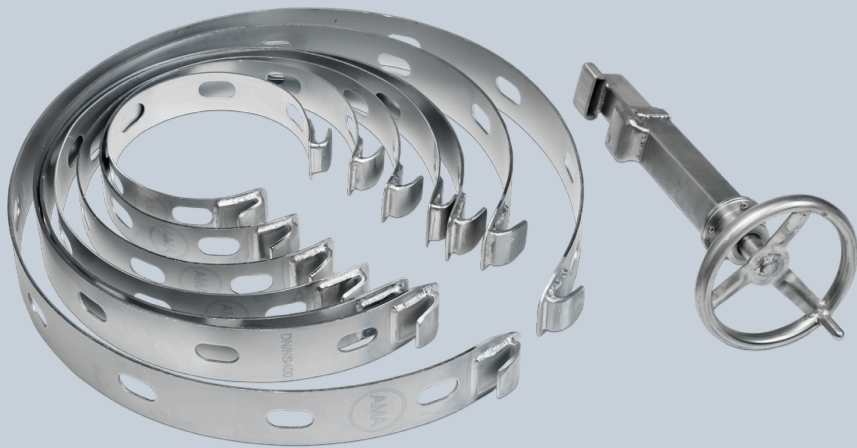
Gör det
enklare att hantera
rör med knän och
utskjutande
delar



Centering Collars

AMA® Basic Centering Collar Set DN150 - DN500 (6"-20")

Produktkod 3040



AMA® Mini Centering Collar Set DN65 - DN125 (2.5"-5")

Produktkod 3060



AMA® Centering Collars

Extremt snabba, exakta och användarvänliga centreringsband i rostfritt stål för rör. Minskar monterings- och svetsningsfel till ett minimum.

AMA® Basic Centering Collar Set

PRODUKTKOD 3040

- Innehåller 7 st band och en bandspännare
- Innehåller följande band:
DN150, DN200, DN250, DN300,
DN/NS 350, DN/NS 400 och DN/NS 500
- Innehåller AMA Basic bandspännare (3010)
- Material: Rostfritt stål

AMA® Mini Centering Collar Set

PRODUKTKOD 3060

- Innehåller banden:
DN65, DN80, DN100 och DN125
- Innehåller AMA Mini bandspännare (3030)
- Innehåller AMA bandhållare för
verktygslåda (3050)
- Material: Rostfritt stål



Bandspännare



AMA® Bandspännare

En bandspännare används för att spänna bandet, så att rörens centrering blir så noggrann som möjligt.

Öka din produktivitet genom att optimera dina arbetsmetoder och verktyg



AMA® Mini Tightener (3030)

För rör: DN65–DN125

AMA® Basic Tightener (3010)

För rör: DN150–DN500

AMA® Large Tightener (3020)

För rör: DN600–DN1500

AMA® MINI COLLAR TIGHTENER (3030) PRODUKTKOD 3030

- Material: rostfritt stål
- Trycklagrad
- Rekommenderas för bandstorlekar DN65 – DN125 (2.5"–5")
- Vikt 0,9 kg, lätt att hantera
- Liten och behändig bandspännare vid sidan om

AMA® BASIC COLLAR TIGHTENER (3010) PRODUKTKOD 3010

- Material: rostfritt stål
- Trycklagrad
- Rekommenderas för bandstorlekar DN150 – DN/NS 500 (6"–20")
- Vikt 2,3 kg

AMA® LARGE COLLAR TIGHTENER (3020) PRODUKTKOD 3020

- Material: rostfritt stål
- Trycklagrad
- Rekommenderas för bandstorlekar DN/NS 600 (24") och större
- Vikt 2,4 kg
- 50 mm längre spännlängd



Mini Tightener (3030)

Enkel häftsvetsning



Basic Tightener (3010)

Gör monteringen snabbare





Centreringsbandsstorlekar

Välj ett lämpligt AMA centreringsband här:

Produkt-kod	DN storlek	Tum storlek	AMA Centeringsband:	Rör Ø	
				Min mm	Max mm
1065	65	2,5"	DN65 Band av rostfritt stål med gångjärn	73	82
1080	80	3"	DN80 Band av rostfritt stål med gångjärn	85	90
1100	100	4"	DN100 Band av rostfritt stål	110	120
1125	125	5"	DN125 Band av rostfritt stål	138	145
1150	150	6"	DN150 Band av rostfritt stål	165	175
1200	200	8"	DN200 Band av rostfritt stål	215	225
1250	250	10"	DN250 Band av rostfritt stål	270	285
1300	300	12"	DN300 Band av rostfritt stål	320	330
1350	350	14"	DN/NS 350 Band av rostfritt stål	354	365
1400	400	16"	DN/NS 400 Band av rostfritt stål	400	420
1450	450	18"	DN/NS 450 Band av rostfritt stål	445	465
1500	500	20"	DN/NS 500 Band av rostfritt stål	500	520
1600	600	24"	DN/NS 600 Band av rostfritt stål, i två delar	600	630
1700	700	28"	DN/NS 700 Band av rostfritt stål, i två delar	700	730
1800	800	32"	DN/NS 800 Band av rostfritt stål, i två delar	800	830
1900	900	36"	DN/NS 900 Band av rostfritt stål, i två delar	900	930
11000	1000	40"	DN/NS 1000 Band av rostfritt stål, i två delar	1000	1030
11100	1100	44"	DN/NS 1100 Band av rostfritt stål, i två delar	1100	1130
11200	1200	48"	DN/NS 1200 Band av rostfritt stål, i två delar	1200	1230
11300	1300	52"	DN/NS 1300 Band av rostfritt stål, i två delar	1300	1330
11400	1400	56"	DN/NS 1400 Band av rostfritt stål, i två delar	1400	1430
11500	1500	60"	DN/NS 1500 Band av rostfritt stål, i två delar	1500	1530

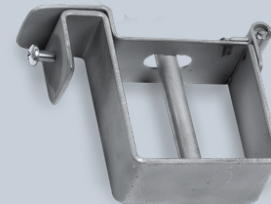
Produkt-kod	AMA Centeringsband med NS-mått:	Rör Ø	
		Min mm	Max mm
1100NS	NS100 Band av rostfritt stål med gångjärn	100	110
1125NS	NS125 Band av rostfritt stål	125	137
1150NS	NS150 Band av rostfritt stål	150	165
1200NS	NS200 Band av rostfritt stål	200	215
1250NS	NS250 Band av rostfritt stål	250	265
1300NS	NS300 Band av rostfritt stål	300	315

Obs! AMA®-band från storlek 350 lämpar sig både för NS- och DN-dimensionering

AMA® Collar Holder for toolbox

PRODUKTKOD 3050

Bandhållaren gör att band och bandspännare bekvämt kan fästas på verktygslådans utsida. Hållaren är låst när verktygslådans lock är låst.



Product code 3050



AMA® centreringsbandstyper:



CENTRERINGSBAND MED GÅNGJÄRN

- Storlekar DN65, DN80 och NS100
- Krävd bandspännare: 3030

CENTRERINGSBAND 1-DELAD

- Storlekar DN100-DN500 & NS125-NS300
- Krävda bandspännare: 3030, 3010

CENTRERINGSBAND 2-DELAD

- Storlekar DN/NS 600 – DN/NS 1500
- Krävd bandspännare: 3020 (2 st)



AMA® Pipe Bridge Stand

PRODUKTKOD 6500

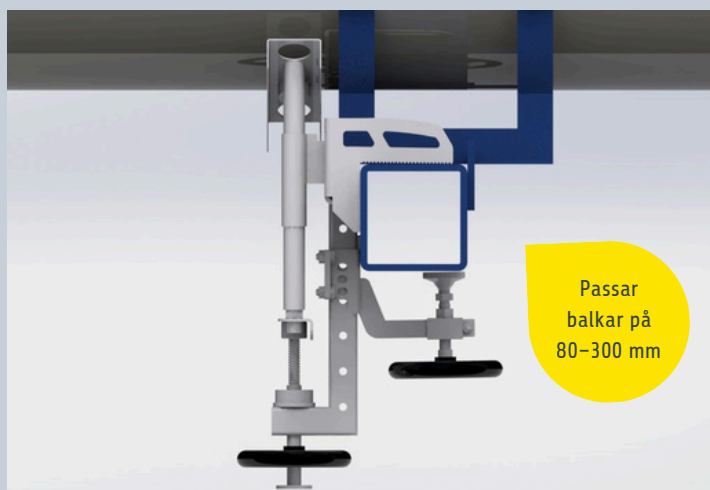
- Rörbryggstativ utrustade med kulrullar i rostfritt stål underlättar förflyttning och vridning av rör inuti rörbryggor.
- Röret lyfts upp över stöden med hjälp av rörbryggstativen, vilket gör att det kan rulla smidigt över kulrullarna i rostfritt stål.
- Stativet är lämpligt för balkar med en tjocklek på 80–300 mm.
- Lämpligt för rördiametrar: 15–720 mm
- Kulrullar: Rostfritt stål, diameter 30 mm
- Bärförmåga för ett enskilt rörbryggstativ: 380 kg
- Vikt: 12 kg



Produktkod 6500

Underlättar rotation och förflyttning av rör på rörbryggor

AMA® Pipe Bridge Stand



Passar balkar på 80–300 mm

AMA® Table Pipe Stand with stainless steel ball rollers

PRODUKTKOD 4010

- Ett bordsmonterat rörstativ som underlättar hanteringen av rör.
- Kulrullar: Rostfritt stål, diameter 30 mm

AMA® Table Pipe Stand

Produktkod 4010





"AMA Roller® förbättrar vår
produktionseffektivitet med upp till 30 %"

"AMA Roller® snabbade på vår
manuella svetsproduktion väsentligt"

"AMA®-produkter är utformade för
krävande användning av yrkesfolk, och är
hållbara och enkla att flytta"

"Att arbeta med AMA® rörsvetsprodukter är
säkert och effektivt och ger hög kvalitet"

"AMA®-verktyg möjliggör
ergonomiska arbetspositioner"

"AMA:s produkter är av hög
kvalitet och hållbara."

Läs mer:



© 2026 AMA® Pipe Tools



Tillverkare:
Welner Oy, Finland
www.amapipetools.fi