

AMA® ROHR-SCHWEISSWERKZEUGE



HÖHERE QUALITÄT
BESSERE ERGONOMIE
HÖHERE RENTABILITÄT



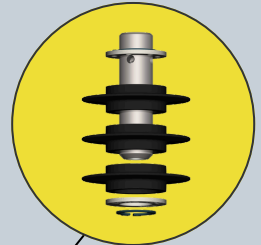


Pipe Purge Kit

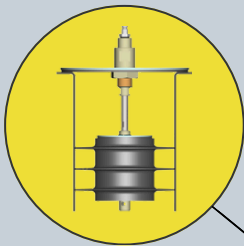
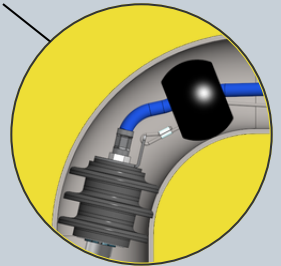


AMA® Pipe Purge Kit
20 000

Silikondichtungen können
einzeln ausgetauscht werden



Zugkugeln erleichtern
das Ziehen in
Rohrbögen



Inklusive
Flanschschweißsatz

AMA® Pipe Purge Kit

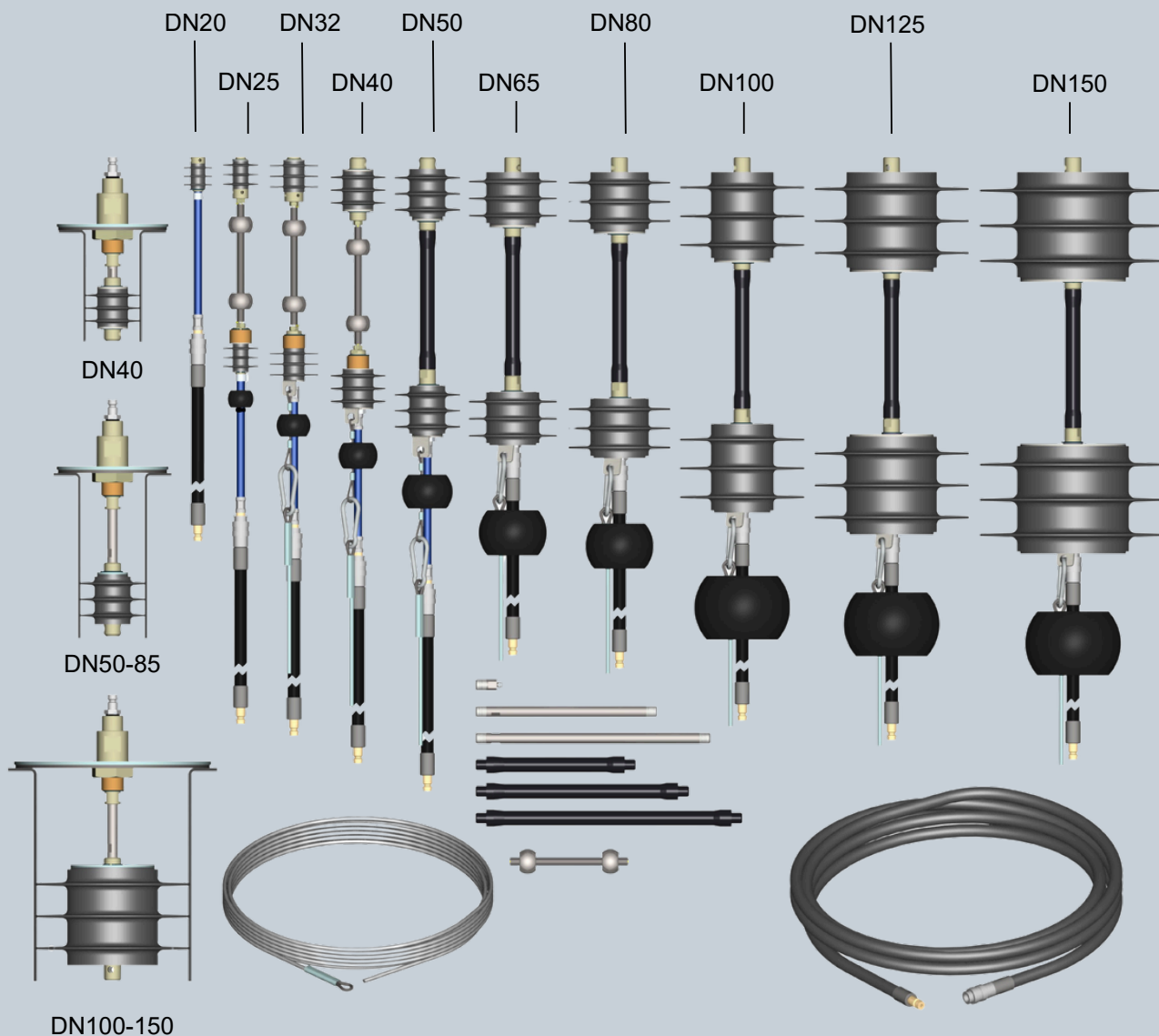
PRODUKTCODE 20 000

Das AMA Pipe Purge Kit ist eine hervorragende Hilfe, um den Einsatz von Inertgas und die Spülzeit zu reduzieren. Dieses System verwendet dreifache Silikonstopfen, um eine luftdichte Abdichtung zu bilden.

- Das Kit enthält Silikon-Spülstopfen in den Größen DN20 (3/4") – DN150 (6")
- Der Transportkoffer enthält außerdem ein Flanschschweißkit DN40 (1 1/2") – DN150 (6")
- Zugkugeln erleichtern das Durchziehen der Stopfen durch Rohrbögen
- Jede Silikondichtung kann separat von den dreifachen Silikonstopfen ausgetauscht werden
- Hitzebeständigkeit der Stopfen: 300 °C
- Gewicht 16 kg / Kit



Anwendungen des AMA® Pipe Purge Kit



Benutzererfahrung:

„Das Set ist sehr funktional. Besonders gut gefallen haben uns das Flanschschweißset und die Zugkugeln.“

Die größte Ersparnis ergibt sich jedoch aus der Tatsache, dass die Silikonscheiben des Stopfens einzeln ausgetauscht werden können.“



Pipe Purge Tools

Inhalt des AMA® Pipe Purge Kit:

Produktcode 20 000

Einlassstopfen, Hitzebeständigkeit 300 °C:
DN20, DN25, DN32, DN40, DN50, DN65, DN80, DN100, DN125, DN150
(Zugkugel in den Größen DN25–DN50 enthalten)

Auslassstopfen, hitzebeständig bis 300 °C:
DN25, DN32, DN40, DN50, DN65, DN80, DN100, DN125, DN150

Adapter M5/M10 für DN40-Flanschschiweißung
Anschluss 100 mm M10 für Flanschschiweißsatz

Flanschspülplatte (Hitzebeständigkeit 250 °C) DN40 – DN80

Flanschspülplatte (Hitzebeständigkeit 250 °C) DN100 – DN150

Feste Verbindung M10 150 mm

Feste Verbindung M10 200 mm

Flexible Verbindung M10 150 mm

Flexible Verbindung M10 200 mm

Flexible Verbindung M10 250 mm

Flexibler Anschluss M5 mit Führungskugeln 135 mm

Gasschlauch mit Kupplung 8 m

Zugdraht isoliert, inkl. Verriegelung 10 m

Zugkugel DN65 – DN80

Zugkugel DN100 – DN150

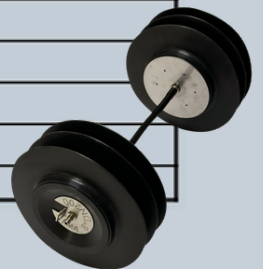
Zubehörbox für Kleinteile






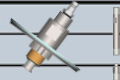



AMA® Rohrspülwerkzeuge separat:

Produktcode: Beschreibung:

22 025	AMA® DN25 Komplettstopfen: Einlass- und Auslassstopfen, Zugkugel, Anschluss M5 135 mm
22 032	AMA® DN32 Komplettstopfen: Einlass- und Auslassstopfen, Zugkugel, Anschluss M5 135 mm
22 040	AMA® DN40 Komplettstopfen: Einlass- und Auslassstopfen, Anschluss M5 135 mm
22 050	AMA® DN50 Komplettstopfen: Einlass- und Auslassstopfen, Zugkugel, Anschluss M10 200 mm
22 065	AMA® DN65 Komplettstopfen: Einlass- und Auslassstopfen, Anschluss M10 200 mm
22 080	AMA® DN80 Komplettstopfen: Einlass- und Auslassstopfen, Anschluss M10 200 mm
22 100	AMA® DN100 Komplettstopfen: Einlass- und Auslassstopfen, Anschluss M10 200 mm
22 125	AMA® DN125 Komplettstopfen: Einlass- und Auslassstopfen, Anschluss M10 250 mm
22 150	AMA® DN150 Komplettstopfen: Einlass- und Auslassstopfen, Anschluss M10 250 mm
22 200	AMA® DN200 Komplettstopfen: Einlass- und Auslassstopfen, Anschluss M10 250 mm



AMA® Rohrspülwerkzeuge separat:

Produktcode:	Beschreibung:	
10001	AMA® DN20 Silikondichtung, einzeln	
10002	AMA® DN25 S Silikondichtung, einzeln	
10003	AMA® DN32 Silikondichtung, einzeln	
10004	AMA® DN40 Silikondichtung, einzeln	
10005	AMA® DN50 Silikondichtung, einzeln	
10006	AMA® DN65 Silikondichtung, einzeln	
10007	AMA® DN80 Silikondichtung, einzeln	
10008	AMA® DN100 Silikondichtung, einzeln	
10009	AMA® DN125 Silikondichtung, einzeln	
10010	AMA® DN150 Silikondichtung, einzeln	
10011	AMA® DN200 Silikondichtung, einzeln	
20 020	AMA® Einlassstopfen DN20, Dreifachdichtung	
20 025	AMA® Einlassstopfen DN25, Dreifachdichtung, inkl. Zugkugel	
20 032	AMA® Einlassstopfen DN32, Dreifachdichtung, inkl. Zugkugel	
20 040	AMA® Einlassstopfen DN40, Dreifachdichtung, inkl. Zugkugel	
20 050	AMA® Einlassstopfen DN50, Dreifachdichtung, inkl. Zugkugel	
20 065	AMA® Einlassstopfen DN65, Dreifachdichtung	
20 080	AMA® Einlassstopfen DN80, Dreifachdichtung	
20 100	AMA® Einlassstopfen DN100, Dreifachdichtung	
20 125	AMA® Einlassstopfen DN125, Dreifachdichtung	
20 150	AMA® Einlassstopfen DN150, Dreifachdichtung	
20 200	AMA® Einlassstopfen DN200, Dreifachdichtung	
21 025	AMA® Auslassstopfen DN25, Dreifachdichtung	
21 032	AMA® Auslassstopfen DN32, Dreifachdichtung	
21 040	AMA® Auslassstopfen DN40, Dreifachdichtung	
21 050	AMA® Auslassstopfen DN50, Dreifachdichtung	
21 065	AMA® Auslassstopfen DN65, Dreifachdichtung	
21 080	AMA® Auslassstopfen DN80, Dreifachdichtung	
21 100	AMA® Auslassstopfen DN100, Dreifachdichtung	
21 125	AMA® Auslassstopfen DN125, Dreifachdichtung	
21 150	AMA® Auslassstopfen DN150, Dreifachdichtung	
21 200	AMA® Auslassstopfen DN200, Dreifachdichtung	
20 300	AMA® Flanschschweißsatz DN40–DN150, ohne Auslassstopfen	
10120	AMA® Adapter M5/M10 für DN40-Flanschschweißung	
10080	AMA® Anschluss 100 mm M10 für Flanschschweißsatz	
10065	AMA® Flexible Verbindung 150 mm M10	
10066	AMA® Flexible Verbindung 200 mm M10	
10067	AMA® Flexible Verbindung 250 mm M10	
10068	AMA® Feste Verbindung 150 mm M10	
10069	AMA® Feste Verbindung 200 mm M10	
20 095	AMA® Flexibler Anschluss M5 mit Führungskugeln	
10070	AMA® Zugdraht isoliert, 10 m, inkl. Verriegelung	
20001	AMA® Gasschlauch 8 m mit NW5-Kupplung	
10078	AMA® Transportkoffer	
10077	AMA® Polsterung für den Transportkoffer	
10104	AMA® Zugkugel DN32	
10105	AMA® Zugkugel DN40	
10106	AMA® Zugkugel DN50	
10107	AMA® Zugkugel DN65 – DN80	
10108	AMA® Zugkugel DN100 – DN150	



HD Rotator Set



AMA® HD Rotator 6010

AMA® HD Table 6020

MADE IN
FINLAND

Rohre drehen – mit neuem Schwung! AMA® HD Rohrdreher und AMA® HD Rollentisch

Rohre mühelos bewegen – auch in großen Dimensionen!

Der motorisierte Rohrdreher ist eine kompakte Innovation für die Vorfertigung von Rohren. Mit dem patentierten „AMA® HD Rotator“ lassen sich auch große Rohre einfach und ergonomisch mühelos drehen.

Motorisierte Rollen drehen Rohre mit einem Durchmesser von bis zu 1.000 mm.

Der Rohrdreher wird mit Netzstrom betrieben. Fester Halt wird durch Anziehen des Rollengurts gewährleistet, die Rotationsgeschwindigkeit kann mit einem Pedal oder dem Potentiometer der Steuereinheit kontrolliert werden.

Der AMA® HD Rotator ist dank seiner Räder leicht zu bewegen, als zusätzlicher Rohrträgerrahmen ist der nicht motorisierte „AMA® HD Table“ erhältlich. Bei beiden Geräten wird das Rohr einfach mit einer Hydraulikpumpe angehoben und abgesenkt. Mit der Produktfamilie AMA® HD können Sie den Betrieb Ihrer Vorfertigungswerkstatt ganz einfach an unterschiedliche Projekte anpassen.

Klingt einfach und effizient? Ist es auch!



AMA® HD Rotator 3-teiliges Set (6030)

Lieferumfang: 6010 Rotator, 6020 Table, 6040 Support

Maximale Tragkraft des Sets: 3900 kg

PATENTIERT

MADE IN FINLAND



AMA® HD Rotator
Max. Tragkraft 1500 kg
Produktcode 6010



AMA® HD Table
Max. Tragkraft 1500 kg
Produktcode 6020



AMA® HD Support
Max. Tragkraft 900 kg
Produktcode 6040





HD Rotator Set

AMA® HD ROTATOR (6010)

Motorisierter Hochleistungs-Rohrdreher

- Für Rohrdurchmesser von 100 - 1.000 mm
- Netzbetrieben
- Ergonomische Arbeitshaltung
- Die Höhe wird manuell mit einer Hydraulikpumpe eingestellt
- Platzsparend, einfach auf Rädern zu bewegen
- Während des Einsatzes stabil aufgestellt
- Guter Halt durch einen Rollgurt, der das Rohr fest an den Rotatorrädern hält
- Die Geschwindigkeit kann über ein Pedal oder das Potentiometer der Steuerkonsole geregelt werden
- Die Richtung der Rohrdrehung wird mit Fußpedalen ausgewählt

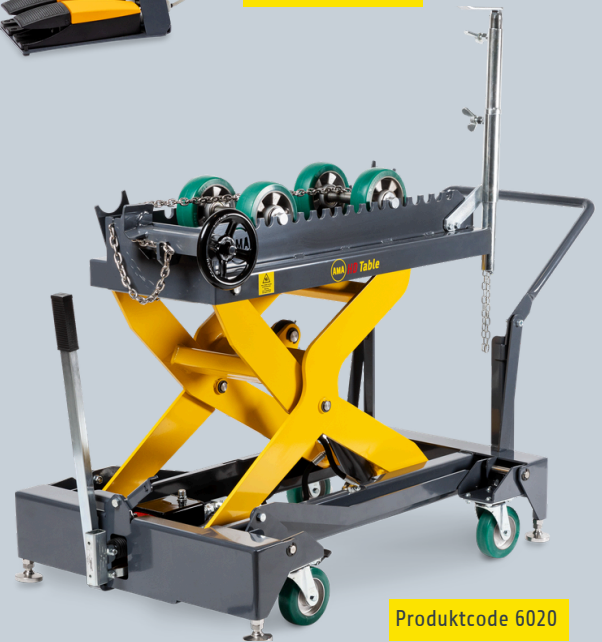


Produktcode 6010

AMA® HD TABLE (6020)

Manueller Hydraulik-Schwerlast-Rollentisch

- Rohrständer ohne Motor
- Für Rohrdurchmesser von 100 - 1.000 mm
- Perfekter Hilfsständer für die Verwendung des HD Rotators
- Die Rohre drehen sich reibungsfrei auf Gummirädern
- Ausgestattet mit Verschlusskette -> Kann auch alleine ohne motorisierten Rohrdreher verwendet werden
- Die Höhe wird manuell mit einer Hydraulikpumpe eingestellt
- Ergonomische Arbeitshaltung
- Platzsparend, leicht auf Rollen zu bewegen
- Steht während des Gebrauchs sicher auf den Beinen



Produktcode 6020

AMA® HD SUPPORT (6040)

Stabiler verzinkter Rohrständer mit Kugelrollen

- Praktischer Hilfsständer zur Verwendung mit AMA® HD Rohrdrehern
- Für Rohrdurchmesser von 100 - 1.200 mm
- Rohre drehen sich reibungsfrei auf Edelstahl-Kugelrollen
- Die Höhe kann sogar eingestellt werden, wenn das Rohr bereits aufgelegt wurde
- Leicht zu bewegen durch Kippen auf den Rädern



Produktcode 6040

AMA® HD ROTATOR

PRODUKTCODE 6010

Motorbetriebener Rohrdreher

- Netzstrom 240 V (auch für 110 V erhältlich)
- Maximale Tragfähigkeit 1.500 kg
- Gewicht 200 kg
- Drehmoment des Rotorrads: 240 Nm
- Motordaten:
 - Stromstärke: 4,7 A
 - Leistung: 1000 W
 - Stromspannung: 100-240 V (Auch mit 110-V-Stecker erhältlich)
 - Frequenz: 50/60 Hertz
- Patentierte, CE-gekennzeichnet, hergestellt in Finnland
- Wartungs- und Ersatzteilservice verfügbar
- Höhenverstellbar von 440 - 870 mm (ab Rohrunterkante)
- 1 Jahr Garantie auf Produktions- oder Materialfehler



AMA® HD TABLE

PRODUKTCODE 6020

Hydraulischer Rohrdrehtisch ohne Motor

- Maximale Tragfähigkeit 1.500 kg
- Gewicht 170 kg
- Patentierte, CE-gekennzeichnet, hergestellt in Finnland
- Wartungs- und Ersatzteilservice verfügbar
- Höhenverstellbar zwischen 440 - 870 mm (ab Rohrunterkante)
- 1 Jahr Garantie auf Produktions- oder Materialfehler



AMA® HD SUPPORT

PRODUKTCODE 6040

Hilfsgestell für das Drehen von Rohren

- Maximale Tragfähigkeit 900 kg
- Gewicht 43 kg, verzinkter Rahmen
- Kugelrollen aus Edelstahl (Durchmesser 45 mm) werden in Aussparungen entsprechend der Rohrgröße bewegt
- Hergestellt in Finnland, Ersatzteilservice verfügbar
- Höhenverstellbereich 380 - 870 mm (ab Rohrunterkante)
- 1 Jahr Garantie auf Produktions- oder Materialfehler





AMA Roller® Pipe Rotators

AMA Roller® Standard (7010)



Produktcode 7010

- Fußpedalbedienung
- Geschwindigkeitsregelung und Richtungswechsel über das Bedienfeld

AMA Roller® Premium (7070)



Produktcode 7070

- Drahtlose Steuerung, Reichweite 25 m
- Die Drehgeschwindigkeit lässt sich entweder per Fußpedal oder über den Drehzahlregler einstellen

AMA Roller® Pipe Rotator

Effiziente und kompakte Rohrdrehvorrichtung für Baustellen und Vormontage in der Werkstatt. Der AMA Roller® dreht die Rohre mit einer vorgegebenen Geschwindigkeit.

- Erhöht die Geschwindigkeit und Wirtschaftlichkeit von Schweißarbeiten
- Verbessert die Qualität der Schweißnaht und gleicht Unterschiede im Qualifikationsniveau der einzelnen Schweißer aus
- Verbessert die Ergonomie
- Reduziert Start- und Stoppvorgänge
- Steigert die Rentabilität von Schweißarbeiten
- Maximale Drehlast 30 Nm
- Geeignet für alle manuellen Schweißverfahren: MIG, MAG, WIG und MMA



Verbessert die
Qualität der
Schweißnaht

Steigert die
Effizienz um bis
zu 30 %

Ergonomische
Schweißhaltung

PATENTIERT



Technische Daten

- Patentiert und mit CE-Kennzeichnung versehen
- Gewicht 52 kg
- Nennspannung 220/230 V
- Strom 0,9 A
- Frequenz 50/60 Hz
- Leistung 100 W
- Durchmesserbereich der zu drehenden Rohre 30-500 mm
- Maximale Drehlast 30 Nm
- Maximale Drehgeschwindigkeit 1,25 m/min

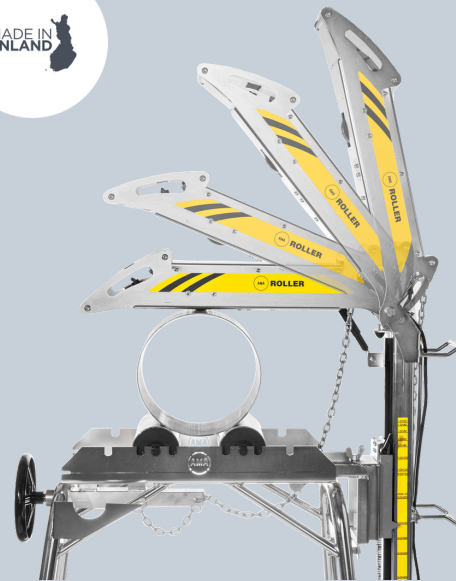


AMA Roller® Pipe Rotators

AMA Roller® Pipe Rotator

Der AMA Roller® dreht das Rohr für folgende Arbeiten:

- Heftschweißen
- Schweißen schwieriger Werkstoffe
- Reinigung der Basis
- Bürsten von Edelstahlnähten
- Trennen mit Winkelschleifer

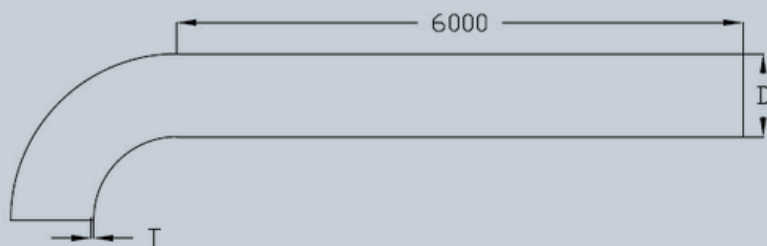


Einfach in eine vertikale Position drehbar



Leicht und einfach zu bewegen

Beispiele für die maximale Drehlast eines AMA Roller® (30 Nm) mit Bogen:



Beispiel: Rohr 6 m + Bogen (Bogenradius = 1,5 × Rohrdurchmesser)

Rohrdurchmesser (D): Max. Wandstärke (T):

30 - 300 mm 10 mm

350 mm 8 mm

400 mm 6 mm

500 mm 4 mm

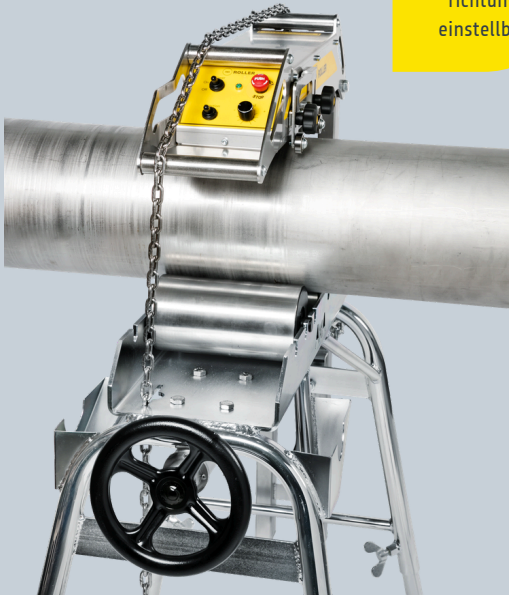


Kundenerfahrung:

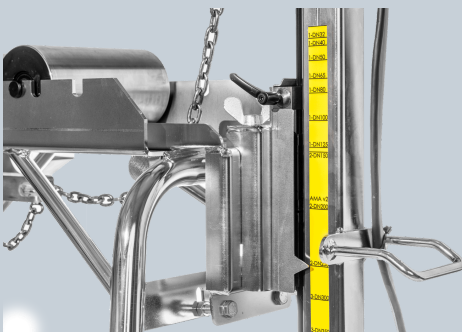
Der AMA Roller ist ein besonders guter Rohrrotator. In der Vergangenheit haben wir nach verschiedenen Produkten gesucht, aber nichts Vergleichbares oder ein Produkt mit einem ähnlichen Mechanismus gefunden, das so einfach zu bedienen und langlebig ist wie der AMA Roller.

Dies ist das beste Gerät auf dem Markt, wir haben bereits weitere bestellt. Die Produkte sind absolut perfekt für unsere Vorfertigungsanlagen.

Drehgeschwindigkeit und -richtung einstellbar



Befestigung mit Schnellspannsystem an Rohrständer A





AMA®-Kundenererfahrungen



Die AMA-Produktfamilie im professionellen Dauereinsatz

„Unser Unternehmen nutzt AMA-Produkte seit langem, das Sortiment hat sich zu einer umfassenden Profi-Werkzeugfamilie entwickelt. AMA-Produkte sind bei uns täglich im Einsatz und werden vielseitig in der Produktion genutzt.“

In anspruchsvollen industriellen Umgebungen ist höchste Qualität entscheidend – nur mit professionellen Werkzeugen erreichbar. Die Zusammenarbeit mit dem AMA-Team geht weiter, und wir testen neue Innovationen praxisnah, um Lösungen gemeinsam weiterzuentwickeln.“

Joonas Myllymäki, Fineweld Oy



Wir haben nichts gefunden, was genauso gut ist

Der AMA Roller Rohrrotator ist besonders gut – kein vergleichbares Produkt ist so einfach zu bedienen und langlebig. Er steigert Effizienz, Genauigkeit, Qualität und verbessert die Ergonomie.

Wir nutzen außerdem das AMA Pipe Stand Set, Zentrierbünde und Bundspanner. Wichtige Kriterien sind dabei Qualität, Funktion und Langlebigkeit. Positiv ist auch, dass AMA-Produkte kontinuierlich weiterentwickelt werden.

Eetu Sorvoja, LC Partners Oy



Schnell, effizient und genau

„AMA-Produkte ermöglichen eine ergonomische Arbeitshaltung. Die Produkte sind einfach verstellbar. Das bedeutet, dass Sie fast alles damit machen können. Diese Werkzeuge machen die Arbeit schnell, effizient und genau!“

Lars Nyberg, Wellco Welding AB

Ohne AMA-Ausrüstung fahren wir nirgendwo hin

„Insgesamt verbessern AMA-Produkte die Arbeitseffizienz um bis zu zehn Prozent. Auf allen unseren Baustellen verwenden unser Profis Geräte. Sowohl in der Vorfertigung als auch im Rohrleitungsbau wird der Rohrständer regelmäßig eingesetzt. Grundsätzlich arbeiten wir nirgendwo ohne ihn.“

Jari Kytöaho, Majek Oy / Northpipe Oy



Einfach hinsetzen und losschweißen

„Damit hat man die Energie und die Fähigkeit, Präzisionsschweißen effizienter und länger durchzuführen. Dank der AMA-Rohrschweißprodukte ist unsere Verarbeitungsqualität sehr hoch, die Produkte eignen sich auch hervorragend für industrielle Rohrleitungen, die nach der Installation offen und sichtbar bleiben.“

Kauko Berg, K.B-Welding Oy

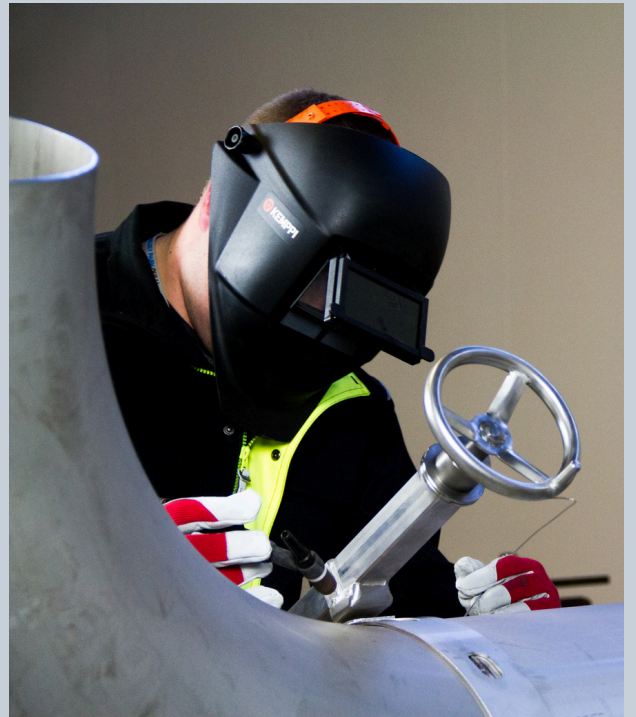
AMA Roller steigert die Schweißproduktion

„Kurz gesagt macht das Gerät unsere Schweiß- und Montagearbeiten einfacher und produktiver. Laut meinen Aufzeichnungen und Berechnungen verbessert es unsere Schweißproduktion jährlich um bis zu 30 %.“

Paul Heiskanen, KPH Tech Oy



AMA®-Rohrwerkzeuge im Einsatz





Rohrschweisständer

AMA® Pipe Stand Set (2040)

Enthält die Ständer A 1010, B 1020 und C 1030

Stabil
und robust

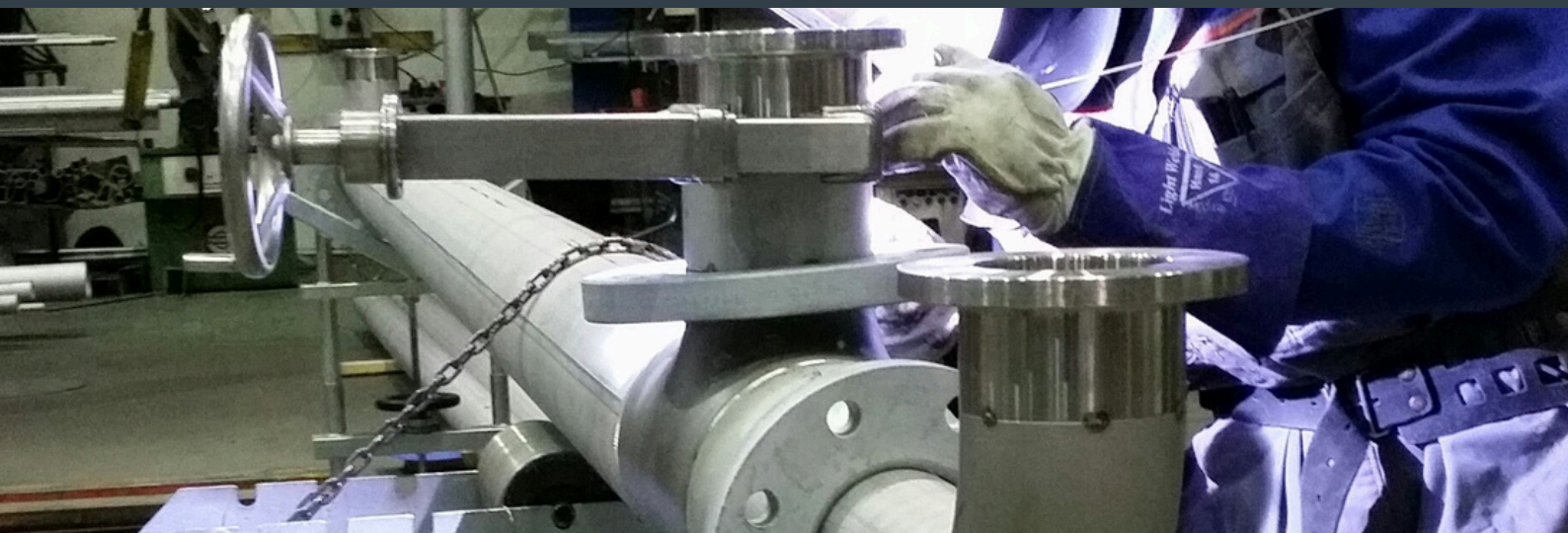
Ergonomische
Arbeitshaltung

Rohrständer C 1030

Rohrständer B 1020

Rohrständer A 1010

- Stabile, robuste und bewegliche Rohrständer
- Höhenverstellbar
- Verzinkte Rahmen und Rahmenteile



Spannkette
aus
Edelstahl



Rohrständer A 1010

Die
Edelstahlrollen
werden den
Rohrdurchmessern
entsprechend
bewegt

AMA® PIPE WELDING STAND A (1010)

- Edelstahlrollen
- Spannkette aus Edelstahl
- Höhenverstellbar: 840-1100 mm
- Maximale Traglast 1.500 kg
- Anwendung mit Spannketten:
Rohre mit 15 - 720 mm
- Anwendung ohne Spannketten:
Rohre mit 700 - 1000 mm
- Gewicht 29 kg

Rohrständer B 1020



Die
Edelstahlkugeln
werden den
Rohrdurchmessern
entsprechend
positioniert.

AMA® PIPE WELDING STAND B (1020)

- Edelstahl-Kugelrollen
- Höhenverstellbar: 800-1100 mm
- Maximale Traglast 560 kg
- Anwendung: Rohrgrößen 15 - 720 mm
- Gewicht 14,5 kg

Rohrständer C 1030



Praktischer
Hilfsständer

AMA® PIPE WELDING STAND C (1030)

- Hilfsständer
- Höhenverstellbar: 800-1200 mm,
auch mit aufgelegtem Rohr
- Maximale Traglast 560 kg
- Anwendung: Rohrgrößen 15 - 720 mm
- Gewicht 7,5 kg



Zubehör für AMA Pipe Stand A

AMA® Rubber Wheel Set (4011)

- Set enthält zwei Paar Gummiräder
- Tragfähigkeit 1500 kg/Set
- Erleichtert die Arbeit, wenn die Längsnaht des Rohrs hoch ist oder die Rohroberfläche uneben ist
- Material: Gummi
- Hitzebeständigkeit 100 °C
- Gewicht 3,2 kg/Set
- Raddurchmesser 100 mm



AMA® Shelf for Stand A (4020)

- Zur Aufbewahrung von Werkzeugen und Zubehör
- Verzinkter Stahl
- Gewicht 3 kg



AMA® Purge Gas Turntables

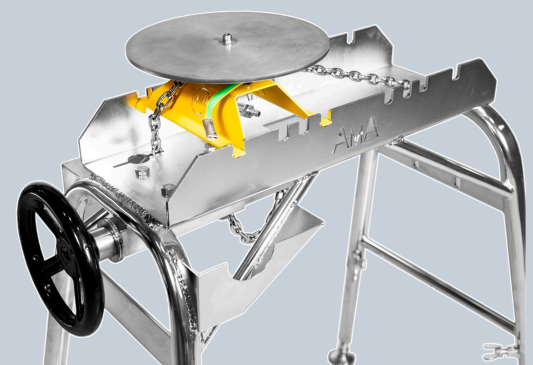
- Der manuell drehbare Gasschweißstisch erleichtert und beschleunigt das Schweißen kurzer Rohrteile.
- Gasversorgung aus der Mitte der Tischplatte
- Erdungsvorrichtung
- Runde Tischplatte aus Edelstahl, drehbar auf Kugellagern
- Maximale Belastung 100 kg
- Kann in die Schlitze des A-Ständers oder auf einen Tisch gestellt werden

Purge Gas Turntable 200 (4030)

- Für Rohrleitungen bis Größe DN200 (8 Zoll)
- Gewicht 4 kg

Purge Gas Turntable 400 (4040)

- Für Rohrleitungen bis Größe DN400 (16 Zoll)
- Gewicht 9 kg



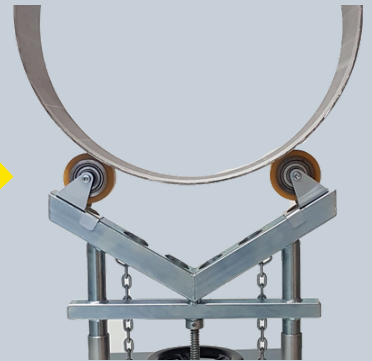
AMA® Polyurethane Wheels for Pipe Stand B

Plain bearing (4008)

Ball bearing (4009)

- Enthält außerdem Aufbewahrungshaken, die am Ständer befestigt werden können
- Tragkraft 560 kg / Rollenpaar

Das Rohr wird nicht verkratzt



Produktcodes 4008 und 4009

Stainless Steel Ball Roller for AMA® Pipe Stand B

PRODUCT CODE 4003

- Tragfähigkeit 280 kg / Kugelrolle (560 kg / Kugelpaar)

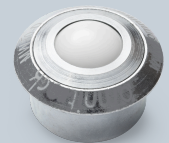
Plastic ball roller for AMA® pipe stand B

PRODUCT CODE 4013

- POM-Kunststoffkugel
- Belastbarkeit 25 kg / Kunststoffkugel (50 kg / Kugelpaar)



Produktcode 4003



Produktcode 4013

AMA® Counterweight System for AMA Centering Collars (4000)

Enthält:

- Gegengewichtsspanner: mit Drucklagern ausgestattet
- Gewichte: verzinkter Stahl, ca. 9 kg/Gewicht (4 Gewichte)
- Tragetasche für Gewichte

Das Gegengewichtssystem erleichtert die Montage und das Schweißen von schweren Rohren mit Bögen und hervorstehenden Teilen.

- Gesamtgewicht 43 kg
- Erfordert AMA®-Zentrierringe, separat erhältlich

Produktcode 4000



Schnelle Installation mit AMA® Zentrierbünden

Erleichtert die Handhabung von Rohren mit Bögen und ervorstehenden Teilen

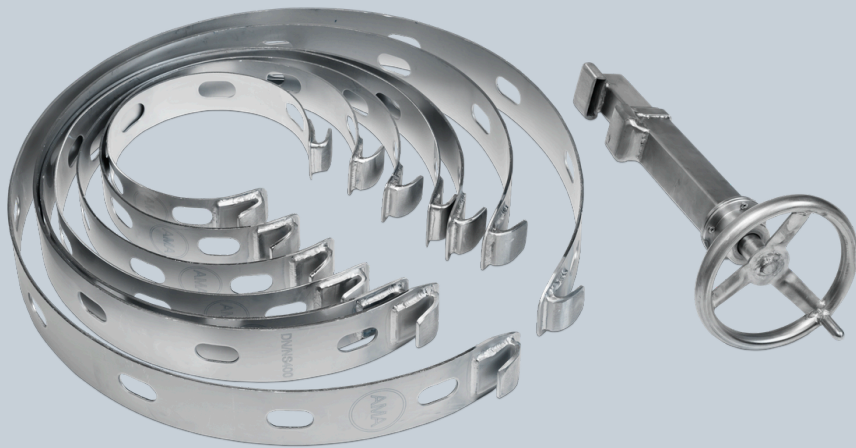




Zentrierbünde

AMA® Basic Centering Collar Set DN150 - DN500 (6,,-20")

Produktcode 3040



AMA® Mini Centering Collar Set DN65 - DN125 (2,5,,-5")

Produktcode 3060



AMA® Centering Collars

Extrem schnell, präzise und einfach zu verwendende Zentrierbünde aus Edelstahl für Rohre. Reduziert Installations- und Schweißfehler auf ein Minimum.

AMA® Basic Centering Collar Set

PRODUKTCODE 3040

- Enthält 7 Stück Zentrierbünde und einen Bundspanner
- Enthält folgende Zentrierbünde: DN150, DN200, DN250, DN300, DN/NS 350, DN/NS 400 und DN/NS 500
- Enthält einen AMA Basic Bundspanner (3010)
- Material: Edelstahl

AMA® Mini Centering Collar Set

PRODUKTCODE 3060

- Enthält die Zentrierbünde DN65, DN80, DN100 und DN125
- Enthält einen AMA Mini Bundspanner (3030)
- Enthält einen AMA Bundhalter für Werkzeugkästen (3050)
- Material: Edelstahl



AMA® Collar Tighteners

Mit einem Bundspanner wird der Bund für eine optimale Zentrierung eingespannt.

Steigern Sie Ihre Produktivität durch die Optimierung Ihrer Arbeitsmethoden und Werkzeuge



AMA® Mini Tightener (3030)

Für Rohre: DN65-DN125

AMA® Basic Tightener (3010)

Für Rohre: DN150-DN500

AMA® Large Tightener (3020)

Für Rohre: DN600-DN1500

AMA® MINI COLLAR TIGHTENER PRODUKTCODE 3030

- Material: Edelstahl
- Drucklager
- Für Zentrierbundgrößen DN65 – DN125 (2.5"–5")
- Gewicht 0,9 kg, leicht zu handhaben
- Kleiner, praktischer Bundspanner an der Seite

AMA® BASIC COLLAR TIGHTENER PRODUKTCODE 3010

- Material: Edelstahl
- Drucklager
- Für Zentrierbundgrößen DN150 – DN/NS 500 (6"–20")
- Gewicht 2,3 kg

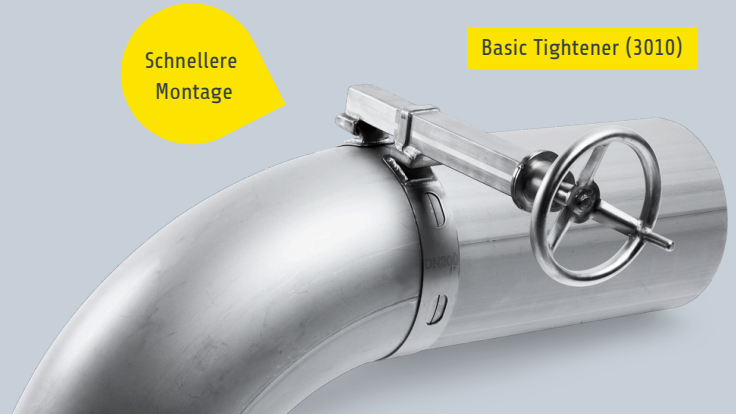
AMA® LARGE COLLAR TIGHTENER PRODUKTCODE 3020

- Material: Edelstahl
- Drucklager
- Für Zentrierbundgrößen DN/NS 600 (24") und größer
- Gewicht 2,4 kg
- 50 mm längere Spannlänge



Mini Tightener (3030)

Einfaches Heftschiessen



Basic Tightener (3010)

Schnellere Montage



Bundgrößen

Wählen Sie hier einen passenden AMA®-Zentrierbund:

Produkt code	DN Größe	Zoll-Größen	AMA-Zentrierbünde:	Rohr-Ø min. mm	Rohr-Ø max. mm
1065	65	2,5"	DN65 Edelstahl-Bund, klappbar	73	82
1080	80	3"	DN80 Edelstahl-Bund, klappbar	85	90
1100	100	4"	DN100 Edelstahl-Bund	110	120
1125	125	5"	DN125 Edelstahl-Bund	138	145
1150	150	6"	DN150 Edelstahl-Bund	165	175
1200	200	8"	DN200 Edelstahl-Bund	215	225
1250	250	10"	DN250 Edelstahl-Bund	270	285
1300	300	12"	DN300 Edelstahl-Bund	320	330
1350	350	14"	DN/NS 350 Edelstahl-Bund	354	365
1400	400	16"	DN/NS 400 Edelstahl-Bund	400	420
1450	450	18"	DN/NS 450 Edelstahl-Bund	445	465
1500	500	20"	DN/NS 500 Edelstahl-Bund	500	520
1600	600	24"	DN/NS 600 Edelstahl-Bund, zweiteilig	600	630
1700	700	28"	DN/NS 700 Edelstahl-Bund, zweiteilig	700	730
1800	800	32"	DN/NS 800 Edelstahl-Bund, zweiteilig	800	830
1900	900	36"	DN/NS 900 Edelstahl-Bund, zweiteilig	900	930
11000	1000	40"	DN/NS 1000 Edelstahl-Bund, zweiteilig	1000	1030
11100	1100	44"	DN/NS 1100 Edelstahl-Bund, zweiteilig	1100	1130
11200	1200	48"	DN/NS 1200 Edelstahl-Bund, zweiteilig	1200	1230
11300	1300	52"	DN/NS 1300 Edelstahl-Bund, zweiteilig	1300	1330
11400	1400	56"	DN/NS 1400 Edelstahl-Bund, zweiteilig	1400	1430
11500	1500	60"	DN/NS 1500 Edelstahl-Bund, zweiteilig	1500	1530

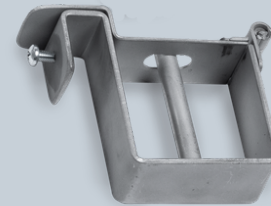
Produkt code	AMA-Zentrierbünde mit NS-Maßen:	Rohr-Ø min. mm	Rohr-Ø max. mm
1100NS	NS100 Edelstahl-Bund, klappbar	100	110
1125NS	NS125 Edelstahl-Bund	125	137
1150NS	NS150 Edelstahl-Bund	150	165
1200NS	NS200 Edelstahl-Bund	200	215
1250NS	NS250 Edelstahl-Bund	250	265
1300NS	NS300 Edelstahl-Bund	300	315

Hinweis! AMA®-Bünde ab Größe 350 sind sowohl für NS- als auch für DN-Abmessungen geeignet.

AMA® Collar Holder for toolbox

PRODUKTCODE 3050

Der Bundhalter erlaubt die Befestigung von Bündeln und Bundspanner außen am Werkzeugkasten. Der Halter ist arretiert, wenn der Deckel des Werkzeugkastens verschlossen wird.



Produktcode 3050



AMA® Zentrierbund-Typen:



KLAPPBARE ZENTRIERBÜNDE

- Nennweiten DN65, DN80 und NS100
- Empfohlener Bundspanner: 3030



EINTEILIGE ZENTRIERBÜNDE

- Nennweiten DN100–DN500 und NS125–NS300
- Empfohlene Bundspanner: 3030, 3010



ZWEITEILIGE ZENTRIERBÜNDE

- Nennweiten DN/NS 600–DN/NS 1500
- Empfohlener Bundspanner: 3020 (2 Stück)



AMA® Pipe Bridge Stand

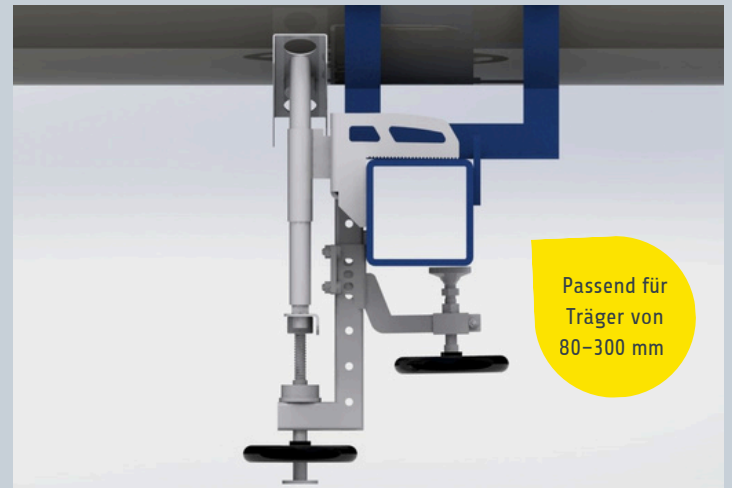
PRODUKTCODE 6500

- Rohrbrückenständer mit Edelstahlkugellagern erleichtern das Schieben und Drehen von Rohren innerhalb von Rohrbrücken.
- Das Rohr wird mithilfe der Rohrbrückenständer über die Auflagen angehoben, sodass es reibungslos über die Edelstahlkugellager rollen kann.
- Der Ständer ist für Träger mit einer Dicke von 80–300 mm geeignet.
- Geeignet für Rohrdurchmesser: 15–720 mm
- Kugellagerrollen: Edelstahl, Durchmesser 30 mm
- Tragkraft eines einzelnen Rohrbrückenständers: 380 kg
- Gewicht: 12 kg



Produktcode 6500

AMA® Pipe Bridge Stand



AMA® Table Pipe Stand with stainless steel ball rollers

PRODUKTCODE 4010

- Ein auf einem Tisch montierter Rohrständer, der die Handhabung von Rohren erleichtert.
- Kugellager: Edelstahl, Durchmesser 30 mm
- Gewicht: 4,2 kg



AMA® Table Pipe Stand

Produktcode 4010



„Der AMA Roller steigert unsere
Produktionseffizienz um bis zu 30 %“

„Der AMA Roller hat unsere manuelle
Schweißproduktion deutlich beschleunigt“

„AMA®-Produkte sind für den anspruchsvollen
Einsatz durch Profis konzipiert, langlebig
und leicht zu transportieren“

AMA

„Das Arbeiten mit AMA-Rohrschweißprodukten
ist sicher und effizient und liefert hohe Qualität“

„AMA®-Werkzeuge ermöglichen
ergonomische Arbeitshaltungen“

„AMA-Produkte sind hochwertig
und langlebig.“

Mehr erfahren:



© 2026 AMA® Pipe Tools



Hersteller:
Welner Oy, Finnland
www.amapipetools.fi