

# AMA® RØRSVEISEVERKTØY



**BEDRE KVALITET**

**BEDRE ERGONOMI**

**BEDRE LØNNSOMHET**



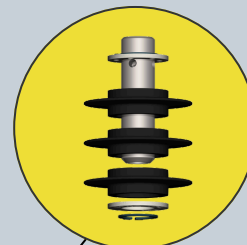


# Pipe Purge Kit

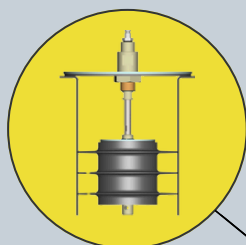
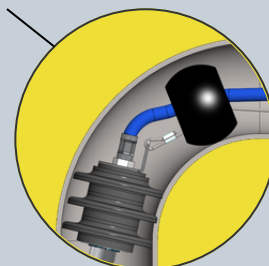


AMA® Pipe Purge Kit  
20 000

Silikonpakninger kan  
skiftes ut individuelt



Trekballer gjør  
det lettere å trekke  
gjennom rørbøyer



Inkluderer  
flenssveisesett

## AMA® Pipe Purge Kit

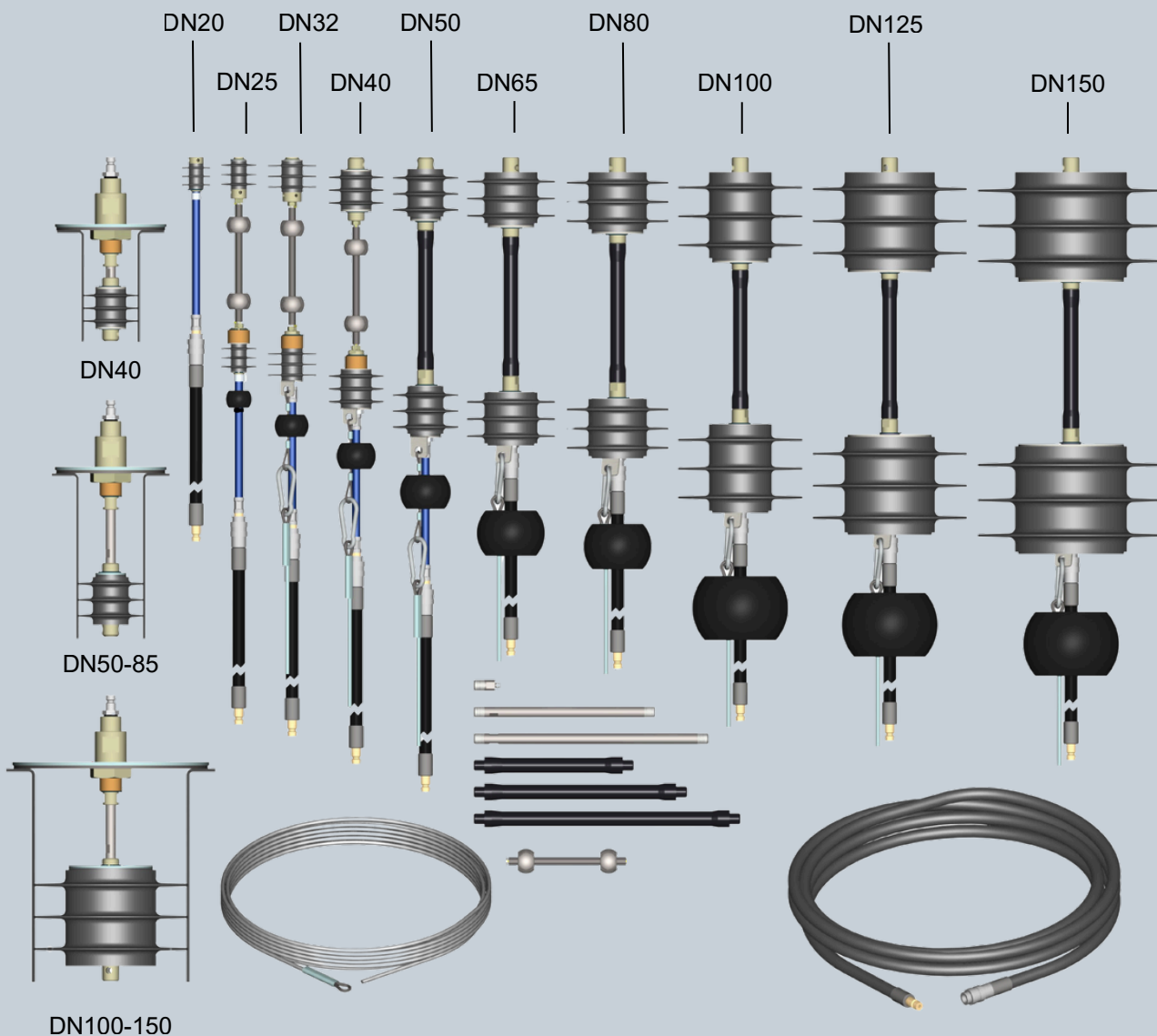
PRODUKTKODE 20 000

AMA Pipe Purge Kit er et utmerket verktøy for å redusere forbruket av inertgass og forkorte rensesiden. Systemet benytter tre silikonpakninger for å skape en lufttett forsegling.

- Settet inneholder silikonplugg, størrelser DN20 (3/4") – DN150 (6")
- Bærevesken inneholder også et flenssveisesett DN40 (1 1/2") – DN150 (6")
- Trekkballer gjør det lettere å trekke pluggene gjennom rørbøyene
- Hver silikonpakning kan skiftes ut separat fra trippel-silikonpluggene
- Pluggene tåler temperaturer opp til 300 °C
- Vekt 16 kg / sett



## AMA® Pipe Purge Kit bruksområder



### Brukeropplevelse:

“Settet er veldig funksjonelt. Vi likte spesielt godt flenssveisingssettet og trekkballene.

Den største besparelsen kommer imidlertid fra det faktum at silikonskivene på pluggen kan byttes ut én om gangen.”



# Pipe Purge Tools

## AMA® Pipe Purge Kit innhold:

Produktkode 20 000

Innløpsplugg, varmebestandighet 300 °C:  
DN20, DN25, DN32, DN40, DN50, DN65, DN80, DN100, DN125, DN150  
(Trekkekule inkludert i størrelsene DN25 – DN50)

Utløpsplugg, varmebestandighet 300 °C:  
DN25, DN32, DN40, DN50, DN65, DN80, DN100, DN125, DN150

Adapter M5/M10 for DN40 flenssveising  
Tilkobling 100 mm M10 for flenssveisingsett

Flensrensplate, varmebestandighet 250 °C DN40 – DN80

Flensrensplate, varmebestandighet 250 °C DN100 – DN150

Fast tilkobling M10 150 mm

Fast tilkobling M10 200 mm

Fleksibel tilkobling M10 150 mm

Fleksibel tilkobling M10 200 mm

Fleksibel tilkobling M10 250 mm

Fleksibel tilkobling M5 med føringskuler 135 mm

Gasslange med kobling 8 m

Trekkewire isolert, inkl. lås 10 m

Trekkekule DN65 – DN80

Trekkekule DN100 – DN150

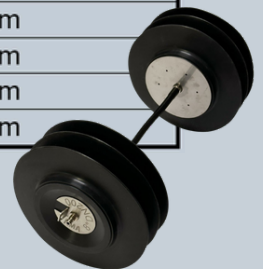
Tilbehørsboks for smådeler



## AMA® Pipe Purging Tools separat:

**Produktkode:**      **Beskrivelse:**

22 025	AMA® DN25 komplette plugger: innløps- og utløpsplugg, trekkekule, tilkobling M5 135 mm
22 032	AMA® DN32 komplette plugger: innløps- og utløpsplugg, trekkekule, tilkobling M5 135 mm
22 040	AMA® DN40 komplette plugger: innløps- og utløpsplugg, tilkobling M5 135 mm
22 050	AMA® DN50 komplette plugger: innløps- og utløpsplugg, trekkekule, tilkobling M10 200 mm
22 065	AMA® DN65 komplette plugger: innløps- og utløpsplugg, tilkobling M10 200 mm
22 080	AMA® DN80 komplette plugger: innløps- og utløpsplugg, tilkobling M10 200 mm
22 100	AMA® DN100 komplette plugger: innløps- og utløpsplugg, tilkobling M10 200 mm
22 125	AMA® DN125 komplette plugger: innløps- og utløpsplugg, tilkobling M10 250 mm
22 150	AMA® DN150 komplette plugger: innløps- og utløpsplugg, tilkobling M10 250 mm
22 200	AMA® DN200 komplette plugger: innløps- og utløpsplugg, tilkobling M10 250 mm



## AMA® Pipe Purging Tools separately:

Produktkode:	Beskrivelse:	
10001	AMA® DN20 silikonskive, enkel	
10002	AMA® DN25 silikonskive, enkel	
10003	AMA® DN32 silikonskive, enkel	
10004	AMA® DN40 silikonskive, enkel	
10005	AMA® DN50 silikonskive, enkel	
10006	AMA® DN65 silikonskive, enkel	
10007	AMA® DN80 silikonskive, enkel	
10008	AMA® DN100 silikonskive, enkel	
10009	AMA® DN125 silikonskive, enkel	
10010	AMA® DN150 silikonskive, enkel	
10011	AMA® DN200 silikonskive, enkel	
20 020	AMA® Innløpsplugg DN20, trippeltetning	
20 025	AMA® Innløpsplugg DN25, trippeltetning, inkl. trekkekule	
20 032	AMA® Innløpsplugg DN32, trippeltetning, inkl. trekkekule	
20 040	AMA® Innløpsplugg DN40, trippeltetning, inkl. trekkekule	
20 050	AMA® Innløpsplugg DN50, trippeltetning, inkl. trekkekule	
20 065	AMA® Innløpsplugg DN65, trippeltetning	
20 080	AMA® Innløpsplugg DN80, trippeltetning	
20 100	AMA® Innløpsplugg DN100, trippeltetning	
20 125	AMA® Innløpsplugg DN125, trippeltetning	
20 150	AMA® Innløpsplugg DN150, trippeltetning	
20 200	AMA® Innløpsplugg DN200, trippeltetning	
21 025	AMA® Utløpsplugg DN25, trippeltetning	
21 032	AMA® Utløpsplugg DN32, trippeltetning	
21 040	AMA® Utløpsplugg DN40, trippeltetning	
21 050	AMA® Utløpsplugg DN50, trippeltetning	
21 065	AMA® Utløpsplugg DN65, trippeltetning	
21 080	AMA® Utløpsplugg DN80, trippeltetning	
21 100	AMA® Utløpsplugg DN100, trippeltetning	
21 125	AMA® Utløpsplugg DN125, trippeltetning	
21 150	AMA® Utløpsplugg DN150, trippeltetning	
21 200	AMA® Utløpsplugg DN200, trippeltetning	
20 300	AMA® Flenssveisingssett DN40–DN150, ekskl. utløpsplugg	
10120	AMA® Adapter M5/M10 for DN40 flenssveising	
10080	AMA® Tilkobling for flenssveisingssett, 100 mm M10	
10065	AMA® Fleksibel tilkobling 150 mm M10	
10066	AMA® Fleksibel tilkobling 200 mm M10	
10067	AMA® Fleksibel tilkobling 250 mm M10	
10068	AMA® Fast tilkobling 150 mm M10	
10069	AMA® Fast tilkobling 200 mm M10	
20 095	AMA® Fleksibel tilkobling M5 med føringskuler	
10070	AMA® Trekkwire, isolert 10 m, inkl. lås	
20001	AMA® Gaslange 8 m med NW5-kobling	
10078	AMA® Transportkoffert	
10077	AMA® Polstring til transportkoffert	
10104	AMA® Trekkekule DN32	
10105	AMA® Trekkekule DN40	
10106	AMA® Trekkekule DN50	
10107	AMA® Trekkekule DN65–DN80	
10108	AMA® Trekkekule DN100–DN150	



# HD Rotator Set



AMA® HD Rotator 6010

AMA® HD Table 6020

MADE IN  
FINLAND

## Bedre effektivitet med roterende rør: AMA® HD Rotator og AMA® HD Bord

Håndter store rør selv, uten anstrengelser!

Den motoriserte rørroterende enheten er en kompakt innovasjon for prefabrikasjon av rør. Med den patenterte AMA® HD-Rotatoren kan selv store rør roteres enkelt og ergonomisk.

Motoriserte ruller roterer rør med diametere på opptil 1000 mm. Rotatoren kan også kobles til strømmettet. Godt grep sikres ved å stramme rullestroppen, og rotasjonshastigheten kan justeres med en pedal eller kontrollenhetens potensiometer.

AMA® HD Rotator er lett å flytte takket være hjulene, og det ikke-motoriserte AMA® HD-bordet er tilgjengelig som et hjelperørstativ. Begge enhetene bruker en hydraulisk pumpe til å løfte og senke røret.

Med AMA® HD-produktfamilien kan du enkelt tilpasse driften av prefabrikasjonsverkstedet ditt etter ulike prosjekter. Enkelt og effektivt, ikke sant?





**AMA® HD Rotator 3-delt sett (6030)**  
Inkluderer: 6010 Rotator, 6020 Table, 6040 Support  
Maks. belastning for settet 3900 kg

PATENTERT



**AMA® HD Rotator**  
Maks. belastning 1500 kg  
Produktkode 6010



**AMA® HD Table**  
Maks. belastning 1500 kg  
Produktkode 6020



**AMA® HD Support**  
Maks. belastning 900 kg  
Produktkode 6040





# HD Rotator Set

## AMA® HD ROTATOR (6010)

### Motorisert, lettflyttet, kraftig rørrotator

- For rørdiametere fra 100–1000 mm
- Nettstrømdrift
- Ergonomisk arbeidsposisjon
- Høyden justeres manuelt med en hydraulisk pumpe
- Plassbesparende, lett å flytte på hjul
- Står stødig på beina under bruk
- Godt grep takket være et rullebelte som holder røret tett inntil rotatorhjulene
- Hastigheten kan kontrolleres med en pedal eller kontrollenhetens potensiometer
- Rørrotasjonsretningen velges med fotpedaler
- Uttreksstativ for vinkelsliper

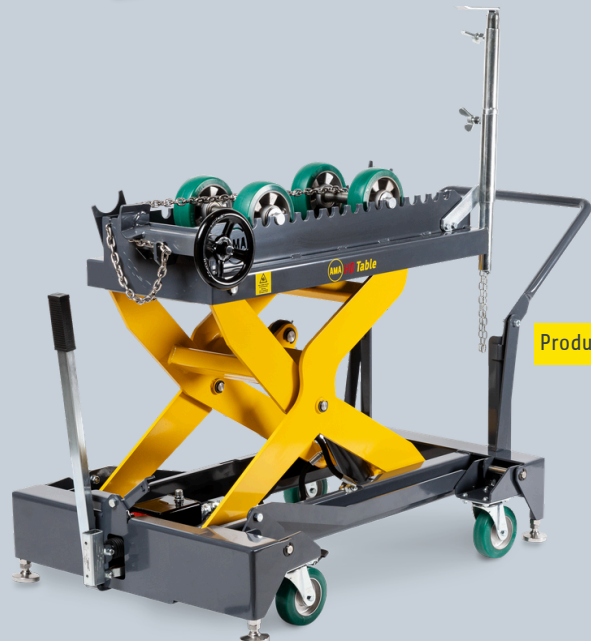


Produktkode 6010

## AMA® HD TABLE (6020)

### Kraftig hydraulisk manuelt rullbord

- Ikke-motorisert rørstativ
- For rørdiametere fra 100–1000 mm
- Flott hjelpestativ når du bruker HD Rotatoren
- Rørene roterer jevnt og smidig på gummihjul
- Utstyrt med festekjede -> Kan også brukes alene uten motorisert rotator
- Høyden justeres manuelt med en hydraulisk pumpe
- Ergonomisk arbeidsposisjon
- Plassbesparende, lett å flytte på hjul
- Står stødig på beina under bruk
- Uttreksstativ for vinkelsliper



Produktkode 6020

## AMA® HD SUPPORT (6040)

### Robust galvanisert rørstativ med kulecastere

- Praktisk hjelpestativ for bruk med AMA® HD-rotatorer
- For rørdiametere fra 100–1200 mm
- Rørene roterer jevnt og smidig på kulecastere av rustfritt stål
- Høyde kan justeres også med rør på stativet
- Lett å flytte ved å vippe på hjulene



Produktkode 6040

## AMA® HD ROTATOR

PRODUKTKODE 6010

Motorisert rørrrotator

- Nettstrømdrift 240 V (også tilgjengelig for 110 V)
- Maksimal bæreevne 1500 kg
- Vekt 200 kg
- Rotatorhjulets moment 240 Nm
- Motorinformasjon:
  - Strøm: 4,7 A
  - Effekt: 1000 W
  - Spenning: 100–240 V (Også tilgjengelig med 110 V-støpsel)
  - Frekvens: 50/60 Hz
- Patentert, CE-merket, produsert i Finland
- Vedlikeholds- og reservedelstjeneste tilgjengelig
- Høydejusteringsområde 440–870 mm (fra bunnen av røret)
- 1 års garanti for feil i utførelse eller materialer



Produktkode 6010

## AMA® HD TABLE

PRODUKTKODE 6020

Hydraulisk rørrrotatorbord uten motor

- Maksimal bæreevne 1500 kg
- Vekt 165 kg
- Patentert, CE-merket, produsert i Finland
- Vedlikeholds- og reservedelstjeneste tilgjengelig
- Høydejusteringsområde 440–870 mm (fra bunnen av røret)
- 1 års garanti for feil i utførelse eller materialer



Produktkode 6020

## AMA® HD SUPPORT

PRODUKTKODE 6040

Hjelpestativ for rørrotasjon

- Maksimal bæreevne 900 kg.
- Vekt 43 kg, galvanisert ramme
- Kulecastere i rustfritt stål (diameter 45 mm) beveges i slisser ut fra rørstørrelse
- Produsert i Finland, reservedeltjeneste tilgjengelig
- Høydejusteringsområde 380–870 mm (fra bunnen av røret)
- 1 års garanti for feil i utførelse eller materialer



Produktkode 6040



# AMA Roller® Pipe Rotators

## AMA Roller® Standard (7010)



Produktkode 7010

- Betjening med fotpedal
- Hastighetsregulering og retningsendring fra kontrollpanelet

## AMA Roller® Premium (7070)



Produktkode 7070

- Trådløs styring, rekkevidde 25 m
- Rotasjonshastigheten kan justeres enten med fotpedal eller hastighetsregulator

## AMA Roller® Pipe Rotator

Effektiv og kompakt rørrotator som egner seg for både byggeplasser og prefabrikasjonsverksteder. AMA Roller® roterer rør med valgt hastighet.

- Øker hastigheten og effektiviteten til en rørsveisers arbeid
- Forbedrer kvaliteten på sveisesømmen og reduserer forskjellene i ferdighetsnivå mellom ulike sveisere
- Forbedrer ergonomien
- Reduserer antall start og stans
- Øker lønnsomheten ved sveisearbeid
- Maksimal rotasjonsbelastning 30 Nm
- Egnert for alle manuelle sveisemetoder: MIG, MAG, TIG og MMA

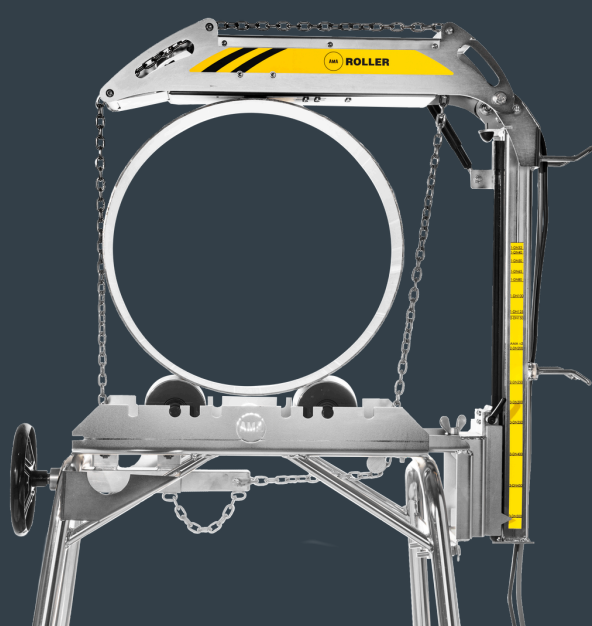


Forbedrer  
kvaliteten på  
sveisesømmen

Øker  
effektiviteten  
med inntil 30 %

Ergonomisk  
sveise  
posisjon

PATENTERT



## Spesifikasjoner

- Patentert og CE-merket
- Vekt 52 kg
- Nominell spenning 220/230 V (Alternativ: 110 V)
- Strøm 0.9 A
- Frekvens 50/60 Hz
- Effekt 100 W
- Diameterområde for rør som skal roteres 30–500 mm
- Maksimal rotasjonsbelastning 30 Nm
- Maksimal rotasjonshastighet 1,25 m/min

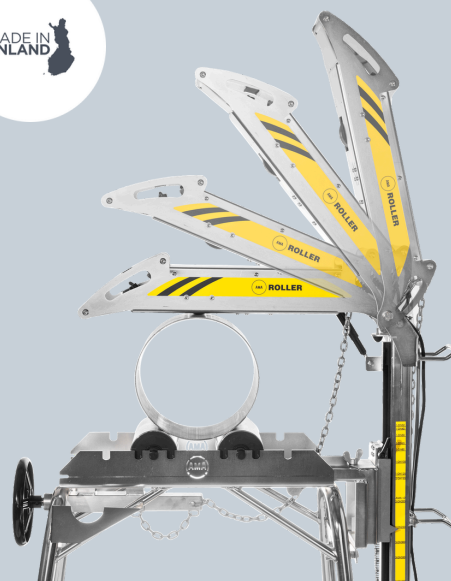


# AMA Roller® Pipe Rotators

## AMA Roller® Pipe Rotator

AMA Roller® roterer rør når:

- Du heftesveiser
- Du sveiser selv krevende materialer
- Du rengjør basen
- Du børster en rustfri søm
- Du bruker en vinkelsliper til å kutte

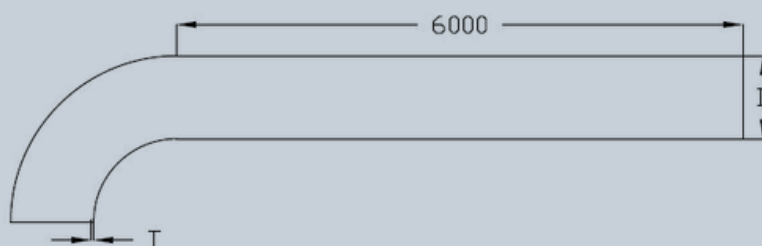


Lett å snu til vertikal posisjon



Lett og enkel å flytte

Eksempler på AMA Roller® maksimal rotasjonsbelastning (30 Nm) med kurve:



Eksempel: rør 6 m + kurve (kurveradius = 1,5 x rørdiameter)

Rørdiameter (D):

Maks. veggtykkelse (T):

30 - 300 mm

10 mm

350 mm

8 mm

400 mm

6 mm

500 mm

4 mm





## Kundeopplevelse:

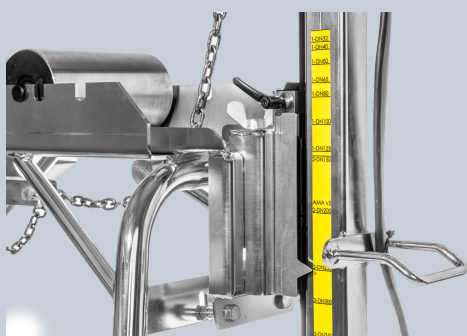
“AMA Roller® er en spesielt god rørrotator. Vi har tidligere sett etter andre produkter, men har ikke funnet noe som ligner på dette, eller et produkt med en lignende mekanisme, som er like brukervennlig og holdbart som AMA Roller®.

Dette er det beste produktet på markedet, og vi har allerede bestilt flere. Produktene er helt perfekte for våre prefabrikasjonsanlegg.”

Roterende  
hastighet og  
retningsjusterbar



Festing med  
hurtigfester til  
A-stativet





# AMA® brukererfaringer



## AMA-produktfamilien i profesjonell bruk år etter år

"Vårt selskap har brukt AMA-produkter i lang tid, og gjennom årene har utvalget vårt utvidet seg til et omfattende sortiment av profesjonelle verktøy. AMA-produkter er i kontinuerlig bruk i vårt arbeidsmiljø, og vi benytter produktfamilien i en rekke ulike produksjonsoppgaver.

I krevende industrielle miljøer må kvaliteten på arbeidet alltid være på topp – og det er bare mulig med profesjonelle verktøy av høy kvalitet. Vårt tette samarbeid med AMA-teamet fortsetter, og vi vil fortsatt være i forkant når det gjelder å teste nye innovasjoner og utviklingsinitiativer i et praktisk arbeidsmiljø. Dette muliggjør kontinuerlig forbedring og felles utvikling av løsninger."

**Joonas Myllymäki, Fineweld Oy**



## Vi har ikke funnet noe annet som er like bra

"AMA Roller-rørrotatoren er spesielt god – vi har ikke funnet noe tilsvarende produkt andre steder som er like brukervennlig og holdbart. Enheten øker arbeidseffektiviteten, nøyaktigheten og kvaliteten, og forbedrer arbeidsergonomien. Vi bruker også AMA Pipe Stand Set, sentreringsringer og ringstrammere, der de viktigste kjøpskriteriene er kvalitet, funksjonalitet og holdbarhet. Det er også flott at AMA-produktene utvikles aktivt."

**Eetu Sorvoja, LC Partners Oy**



## Rask, effektiv og nøyaktig

"AMA-produkter gjør det mulig med ergonomisk arbeidsstilling. Produktene er justerbare, noe som betyr at du kan gjøre nesten hva som helst med dem. Disse verktøyene gjør arbeidet raskt, effektivt og nøyaktig!"

**Lars Nyberg, Wellco Welding AB**

## Vi drar ingen steder uten AMA-utstyr

"Samlet sett forbedrer AMA®-produkter effektiviteten av arbeidet vårt med opptil flere titalls prosent. På alle byggeplassene bruker fagfolkene våre AMA® Rørstativsettet hele tiden, både ved prefabrikasjon og rørledningskonstruksjon. Kort sagt tar vi dem med oss hvor enn vi går."

**Jari Kytöaho, Majek Oy / Northpipe Oy**



## Det er bare å sette seg og sveise i vei

"Man har energien og muligheten til å utføre presisjonsveising mer effektivt og over lengre tid. Takket være AMA rørsveiseprodukter er kvaliteten på arbeidet vi utfører svært høy, og produktene er også flotte for industrielle rørledninger som forblir eksponerte og synlige etter installasjon."

**Kauko Berg, K.B-Welding Oy**

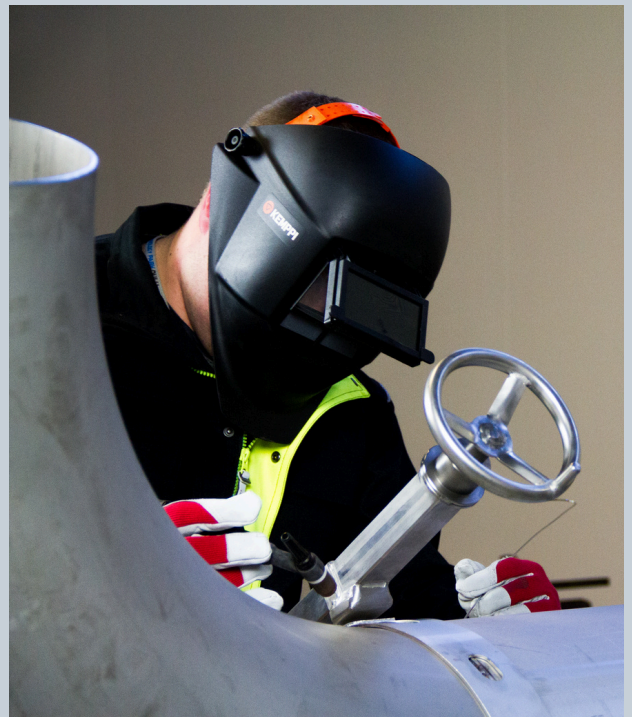
## AMA Roller Forbedrer sveiseproduktiviteten

"Enkelt sagt gjør enheten sveise- og installasjonsarbeidet vårt enklere og mer produktivt. Jeg har målt og regnet ut at den forbedrer sveiseproduksjonen vår med opptil 30 % årlig."

**Paul Heiskanen, KPH Tech Oy**



# AMA® rørverktøy i bruk





# Rørsveisestativer

## AMA® Pipe Stand Set (2040)

Inkluderer stativ A 1010, B 1020 og C 1030

Stabile  
og solide

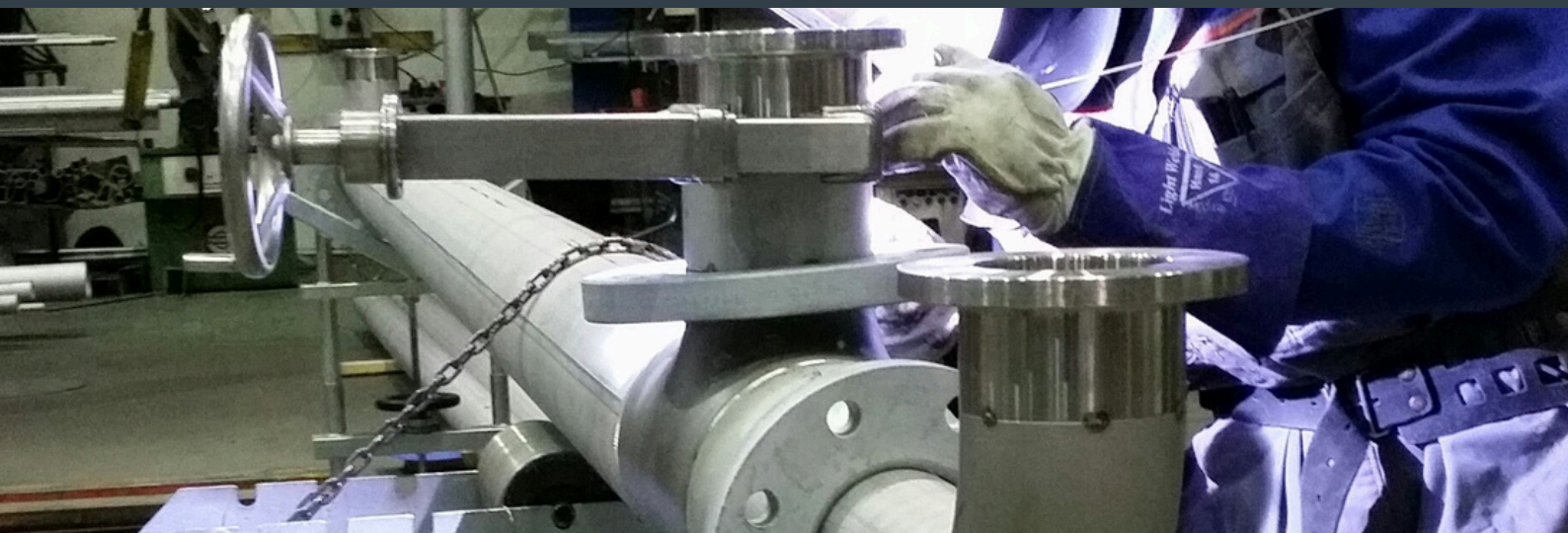
Ergonomisk  
arbeids  
posisjon

Pipe Stand C 1030

Pipe Stand B 1020

Pipe Stand A 1010

- Stabile, slitesterk og mobile rørstativer
- Justerbare høyder
- Galvaniserte rammer og rammekomponenter



Rustfritt strammekjede



Pipe Stand A 1010

Rullene av rustfritt stål flyttes i henhold til rørdiameteren

#### AMA® PIPE WELDING STAND A (1010)

- Ruller av rustfritt stål
- Strammekjede av rustfritt stål
- Justerbar høyde: 840–1100 mm
- Maksimal bæreevne 1500 kg
- Bruk med kjedestremming: Rørdiameterer fra 15–720 mm
- Bruk uten kjedestremming: Rørdiameterer fra 700–1000 mm
- Vekt 29 kg

Kulene av rustfritt stål flyttes i henhold til rørdiameteren



Pipe Stand B 1020

#### AMA® PIPE WELDING STAND B (1020)

- Kuleruller av rustfritt stål
- Justerbar høyde: 800–1100 mm
- Maksimal bæreevne 560 kg
- Bruksområde: rørstørrelser fra 15–720 mm
- Vekt 14.5 kg

Praktisk hjelpestativ



Pipe Stand C 1030

#### AMA® PIPE WELDING STAND C (1030)

- Hjelpestativ
- Justerbar høyde: 800–1200 mm
- Justerbar høyde også med røret på stativet
- Maksimal bæreevne 560 kg
- Bruksområde: rørstørrelser fra 15–720 mm
- Vekt 7.5 kg



# Tilbehør til AMA Pipe Stand A

## AMA® Rubber Wheel Set (4011)

- Settet inneholder to par gummi hjul
- Belastningskapasitet 1500 kg
- Gjør arbeidet jevnere når rørets langsgående søm er høy eller rørets overflate er ujevn
- Materiale: gummi
- Varmebestandighet 100 °C
- Vekt 3,2 kg / sett
- Hjul diameter 100 mm



## AMA® Shelf for Stand A (4020)

- Til oppbevaring av verktøy og tilbehør
- Galvanisert stål
- Vekt 3 kg



## AMA® Purge Gas Turntables

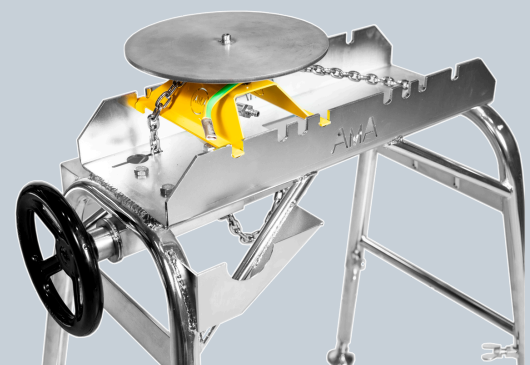
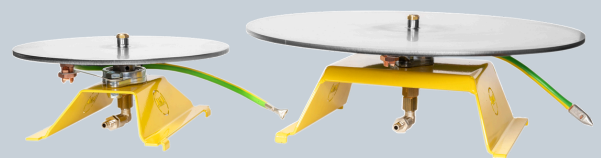
- Det håndroterte gassveisebordet gjør det enklere og raskere å sveise korte rørdeler.
- Gasstilførsel fra midten av bordplaten
- Jordingsmekanisme
- Rund bordplate i rustfritt stål, roterer på kulelager
- Maks. belastning 100 kg
- Kan plasseres i sporene på A-stativet eller på et bord

### Purge Gas Turntable 200 (4030)

- For rør opp til DN200 (8") i størrelse
- Vekt 4 kg

### Purge Gas Turntable 400 (4040)

- For rør opp til DN400 (16") i størrelse
- Vekt 9 kg



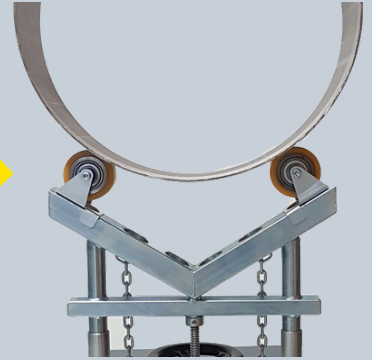
### AMA® Polyurethane Wheels for Pipe Stand B

Plain bearing (4008)

Ball bearing (4009)

- Inkluderer også oppbevaringskroker som kan monteres på stativet
- Bæreevne 560 kg / hjulpar

Riper ikke opp røret



Produktkoder 4008 og 4009

### Stainless Steel Ball Roller for AMA® Pipe Stand B

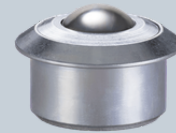
PRODUKTKODE 4003

- Bæreevne: 280 kg per kulehjul (560 kg per kulepar)

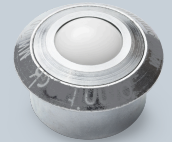
### Plastic ball roller for AMA® pipe stand B

PRODUKTKODE 4013

- POM-plastkule
- Bæreevne 25 kg / plastkule (50 kg / par kuler)



Produktkode 4003



Produktkode 4013

### AMA® Counterweight System for AMA Centering Collars (4000)

Inkluderer:

- Motvektstrammer: utstyrt med aksiallager
- Vekter: galvanisert stål, ca. 9 kg per vekt (4 vekter)
- Bæreetui for vekter

Motvektssystemet gjør det enkelt å installere og sveise tunge rør med bend og utstikkende deler.

- Totalvekt 43 kg
- Krever AMA® Sentreringskrager, selges separat

Produktkode 4000



Rask å installere med AMA®-krager



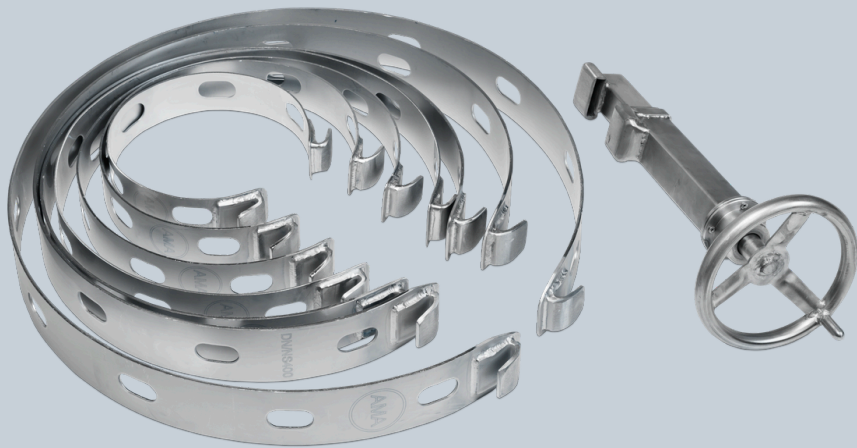
Gjør det enklere å håndtere rør med bend og utstikkende deler



# Sentreringskrager

## AMA® Basic Centering Collar Set DN150 - DN500 (6"-20")

Produktkode 3040



## AMA® Mini Centering Collar Set DN65 - DN125 (2.5"-5")

Produktkode 3060



## AMA® Centering Collars

Ekstremt raske, nøyaktige og brukervennlige sentreringskrager i rustfritt stål for rør. Reduserer installasjons- og sveisefeil til et minimum.

## AMA® Basic Centering Collar Set

PRODUKTKODE 3040

- Inkluderer 7 krager og en kragestrammer
- Inkluderer følgende krager:  
DN150, DN200, DN250, DN300,  
DN/NS 350, DN/NS 400 og DN/NS 500
- Inkluderer AMA Basic Tightener (3010)
- Materiale: Rustfritt stål

## AMA® Mini Centering Collar Set

PRODUKTKODE 3060

- Inkluderer kragene DN65, DN80, DN100 og DN125
- Inkluderer AMA Mini Tightener (3030)
- Inkluderer AMA Collar Holder for toolbox (3050)
- Materiale: Rustfritt stål



# Kragestrammere



## AMA® Collar Tighteners

En kragestrammer brukes til å stramme kragen slik at røret sentreres så nøyaktig som mulig.

Øk produktiviteten ved å optimalisere arbeidsmetodene og verktøyene dine



### AMA® Mini Tightener (3030)

For rør: DN65-DN125

### AMA® Basic Tightener (3010)

For rør: DN150-DN500

### AMA® Large Tightener (3020)

For rør: DN600-DN1500

#### AMA® MINI COLLAR TIGHTENER (3030) PRODUKTKODE 3030

- Produksjonsmateriale rustfritt stål
- Aksiallager
- For kragestørrelser DN65 - DN125 (2.5"-5")
- Vekt 0,9 kg, lett å håndtere
- Liten og praktisk kragestrammer på siden

#### AMA® BASIC COLLAR TIGHTENER (3010) PRODUKTKODE 3010

- Produksjonsmateriale rustfritt stål
- Aksiallager
- For kragestørrelser DN150 - DN/NS 500 (6"-20")
- Vekt 2,3 kg

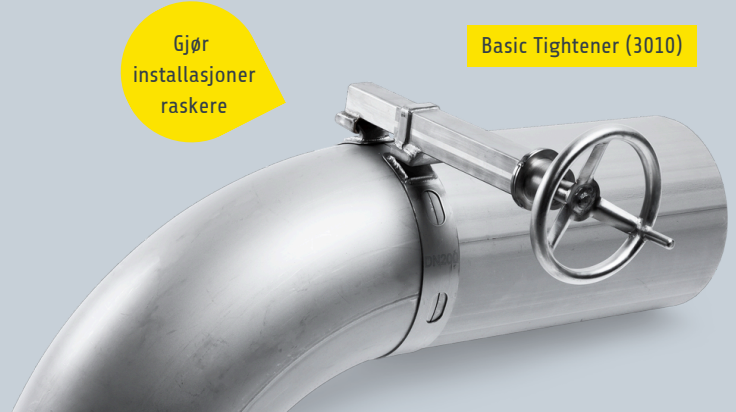
#### AMA® LARGE COLLAR TIGHTENER (3020) PRODUKTKODE 3020

- Produksjonsmateriale rustfritt stål
- Aksiallager
- For kragestørrelser DN/NS 600 (24") og større
- Vekt 2,4 kg
- 50 mm lengre strammelengde



Mini Tightener (3030)

Enkel heftsveising



Basic Tightener (3010)

Gjør installasjoner raskere





# Sentreringskrage-størrelser

Velg en passende AMA® sentreringskrage her:

Produkt kode	DN-størrelse	Tomme-størrelse	AMA sentreringskrager:	Rør Ø min. mm	Rør Ø maks. mm
1065	65	2,5"	DN65 sentreringskrage i rustfritt stål med hengsel	73	82
1080	80	3"	DN80 sentreringskrage i rustfritt stål med hengsel	85	90
1100	100	4"	DN100 sentreringskrage i rustfritt stål	110	120
1125	125	5"	DN125 sentreringskrage i rustfritt stål	138	145
1150	150	6"	DN150 sentreringskrage i rustfritt stål	165	175
1200	200	8"	DN200 sentreringskrage i rustfritt stål	215	225
1250	250	10"	DN250 sentreringskrage i rustfritt stål	270	285
1300	300	12"	DN300 sentreringskrage i rustfritt stål	320	330
1350	350	14"	DN/NS 350 sentreringskrage i rustfritt stål	354	365
1400	400	16"	DN/NS 400 sentreringskrage i rustfritt stål	400	420
1450	450	18"	DN/NS 450 sentreringskrage i rustfritt stål	445	465
1500	500	20"	DN/NS 500 sentreringskrage i rustfritt stål	500	520
1600	600	24"	DN/NS 600 todelt sentreringskrage i rustfritt stål	600	630
1700	700	28"	DN/NS 700 todelt sentreringskrage i rustfritt stål	700	730
1800	800	32"	DN/NS 800 todelt sentreringskrage i rustfritt stål	800	830
1900	900	36"	DN/NS 900 todelt sentreringskrage i rustfritt stål	900	930
11000	1000	40"	DN/NS 1000 todelt sentreringskrage i rustfritt stål	1000	1030
11100	1100	44"	DN/NS 1100 todelt sentreringskrage i rustfritt stål	1100	1130
11200	1200	48"	DN/NS 1200 todelt sentreringskrage i rustfritt stål	1200	1230
11300	1300	52"	DN/NS 1300 todelt sentreringskrage i rustfritt stål	1300	1330
11400	1400	56"	DN/NS 1400 todelt sentreringskrage i rustfritt stål	1400	1430
11500	1500	60"	DN/NS 1500 todelt sentreringskrage i rustfritt stål	1500	1530

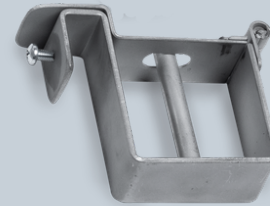
Produkt kode	AMA sentreringskrager med NS-dimensjoner:	Rør Ø min. mm	Rør Ø maks. mm
1100NS	NS100 sentreringskrage i rustfritt stål med hengsel	100	110
1125NS	NS125 sentreringskrage i rustfritt stål	125	137
1150NS	NS150 sentreringskrage i rustfritt stål	150	165
1200NS	NS200 sentreringskrage i rustfritt stål	200	215
1250NS	NS250 sentreringskrage i rustfritt stål	250	265
1300NS	NS300 sentreringskrage i rustfritt stål	300	315

Merk! AMA® sentreringskrager fra størrelse 350 passer for både NS- og DN-dimensjonering.

## AMA® Collar Holder for toolbox

PRODUKTKODE 3050

Krageholder gjør at krager og kragestrammeren enkelt kan henges på utsiden av verktøykassen. Holderen låses når lokket på verktøykassen låses.



Produktkode 3050



## AMA® Sentreringskrage-typer:



### HENGSELKRAGER

- Størrelser DN65, DN80 og NS100
- Nødvendig strammer: 3030



### ENDELSKRAGER

- Størrelser DN100–DN500 og NS125–NS300
- Nødvendige strammere: 3030, 3010



### TODELSKRAGER

- Størrelser DN/NS 600 – DN/NS 1500
- Nødvendig strammer: 3020 (2 stk)



# Pipe Bridge Stand and Table Stand



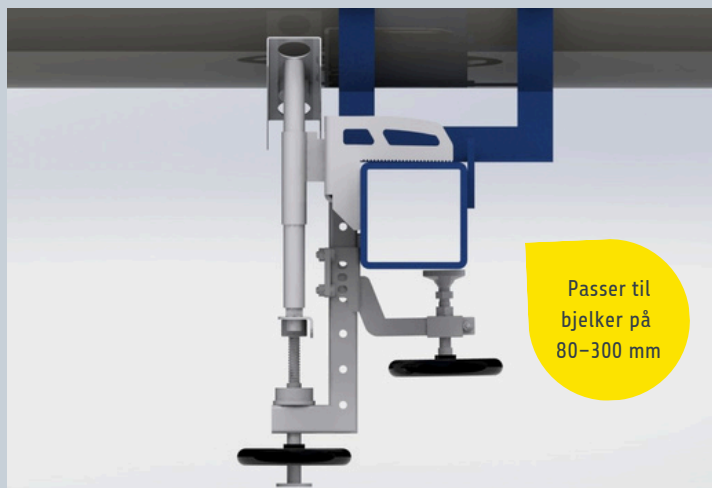
## AMA® Pipe Bridge Stand

PRODUKTKODE 6500

- Rørrobukker utstyrt med kuleruller i rustfritt stål gjør det enklere å skyve og rotere rør inne i rørbroer.
- Røret løftes over støttene ved hjelp av rørrobukkene, slik at det kan rulle jevnt over kulerullene i rustfritt stål.
- Stativet er egnet for bjelker med en tykkelse på 80–300 mm.
- Egnet for rørdiameter: 15–720 mm
- Kulehjul: Rustfritt stål, diameter 30 mm
- Bæreevne for et enkelt rørrobrett: 380 kg
- Vekt: 12 kg



## AMA® Pipe Bridge Stand



## AMA® Table Pipe Stand with stainless steel ball rollers

PRODUKTKODE 4010

- Et rørstativ for bord som gjør det enkelt å håndtere rør.
- Kuleruller: Rustfritt stål, diameter 30 mm
- Vekt: 4,2 kg





"AMA Roller forbedrer produkt-  
effektiviteten vår med opptil 30 %"

"AMA Roller øker hastigheten på den manuelle  
sveiseproduksjonen vår signifikant"

"AMA-produktene er designet for  
krevende bruk av fagfolk, og er solide  
og enkle å flytte"

AMA

"Å jobbe med AMA rørsveiseprodukter er  
trygt og effektivt og gir høy kvalitet"

"AMA-verktøy muliggjør  
ergonomiske arbeidsposisjoner"

"AMA-produktene er av høy  
kvalitet og holdbare"

Les mer:



© 2026 AMA® Pipe Tools



Produsent:  
Welner Oy, Finland  
[www.amapipetools.fi](http://www.amapipetools.fi)